



ประวัติสายทาง

รหัสสายทาง...ลบ.ถ68-027.....

ชื่อสายทาง...ชั้นลูกรัง - ชั้นตะไคยน 3.....

อำเภอ...ชัยบาดาล.....

จังหวัด...ลพบุรี.....

ระยะทาง.....0.184..... กม.

จุดเริ่มต้นสายทาง...0+000.....

จุดสิ้นสุดสายทาง...0+184.....

พิกัด N...15°11'27.35" E 101°18'46.46"

พิกัด N...15°11'26.57" E 101°18'52.61"

สูงจากระดับน้ำทะเลปานกลาง..... ม. (ถ้ามี)

สูงจากระดับน้ำทะเลปานกลาง..... ม. (ถ้ามี)

ปริมาณการจราจร.....50..... คัน / วัน

ช่วงที่	เขตทาง	ระยะทาง (ก.ม.)	ผิวจราจร		ไหล่ทาง		ทางเท้า		หมายเหตุ
	(ม.)		ประเภท	กว้าง(ม.)	ประเภท	กว้าง(ม.)	ประเภท	กว้าง(ม.)	
1	5.00	0.184	คสล.	4.00	ลูกรัง	0.50	-	-	

หน่วยงาน อปท.....องค์การบริหารส่วนตำบลนาโสม.....

วันที่สำรวจ .3. สิงหาคม 2555.....

(ลงชื่อ) อานนท์ ทองสาร ผู้สำรวจ

(นายอานนท์ ทองสาร)

ผู้ช่วยช่างโยธา

(ลงชื่อ) สุรศักดิ์ ป๋องโส ผู้ตรวจสอบ

(นายสุรศักดิ์ ป๋องโส)

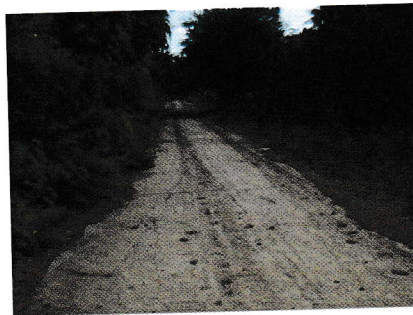
นายช่างโยธา

รูปถ่ายถนนซบงเหลื่อม - ซับตะเคียน 3



กม.0+000

(จุดเริ่มต้นโครงการ)



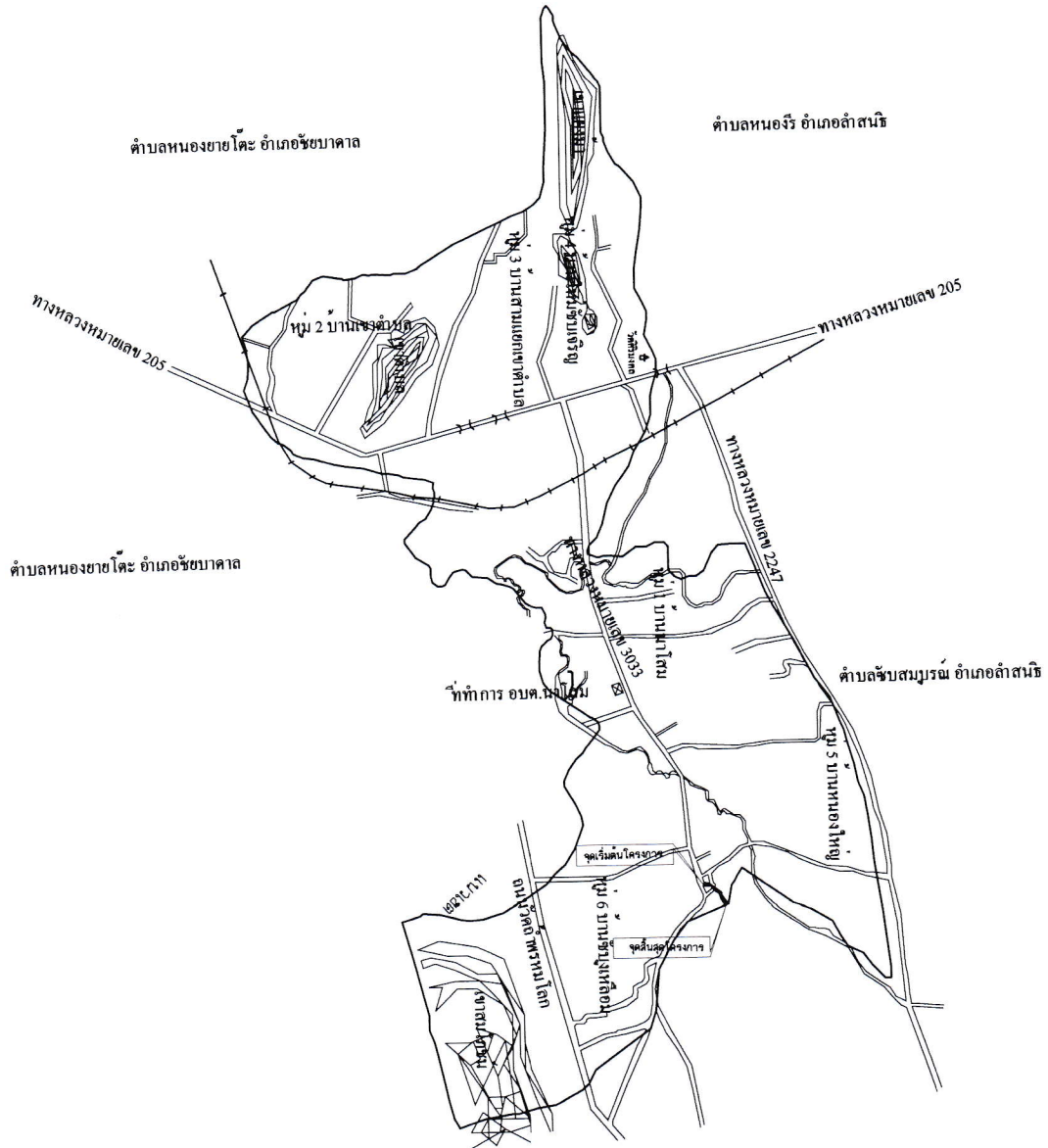
กม.0+084



กม.0+184

(จุดสิ้นสุดโครงการ)

ภาพถ่ายวันที่ 28 กันยายน 2555



แผนที่สังเขปแสดงที่ตั้งถนนสายชั้บงเห่ล้อม - ชั้บตะเคียน 3

NOT TO SCALE



ประวัติการก่อสร้าง

รหัสสายทาง... ถนน 68-027

ชื่อสายทาง... ซับงูเหลือม - ซับตะเคียน 3

ระยะทาง... 0.184

กม. วันที่บันทึกข้อมูล... 3 สิงหาคม 2555

รายละเอียดการก่อสร้าง

1	ผิวทางกว้าง..... 4.00 ม.	ชนิด.....	ชนิด.....
	ไหล่ทาง/ทางเท้ากว้างข้างละ..... 0.50 ม.	ชนิด.....	ลูกรัง
	ก่อสร้างแล้วเสร็จเมื่อ..... 30 ตุลาคม 2537	ค่าก่อสร้าง..... -	
	ช่วง กม. ที่ 0+000 - 0+ 184	ระยะทาง..... 0.184 กม.	
2	ผิวทางกว้าง..... - ม.	ชนิด..... -	
	ไหล่ทาง/ทางเท้ากว้างข้างละ..... - ม.	ชนิด..... -	
	ก่อสร้างแล้วเสร็จเมื่อ..... -	ค่าก่อสร้าง..... -	
	ช่วง กม. ที่..... -	ระยะทาง..... - กม.	
3	ผิวทางกว้าง..... - ม.	ชนิด..... -	
	ไหล่ทาง/ทางเท้ากว้างข้างละ..... - ม.	ชนิด..... -	
	ก่อสร้างแล้วเสร็จเมื่อ..... -	ค่าก่อสร้าง..... -	
	ช่วง กม. ที่..... -	ระยะทาง..... - กม.	
4	ผิวทางกว้าง..... - ม.	ชนิด..... -	
	ไหล่ทาง/ทางเท้ากว้างข้างละ..... - ม.	ชนิด..... -	
	ก่อสร้างแล้วเสร็จเมื่อ..... -	ค่าก่อสร้าง..... -	
	ช่วง กม. ที่..... -	ระยะทาง..... - กม.	
5	ผิวทางกว้าง..... - ม.	ชนิด..... -	
	ไหล่ทาง/ทางเท้ากว้างข้างละ..... - ม.	ชนิด..... -	
	ก่อสร้างแล้วเสร็จเมื่อ..... -	ค่าก่อสร้าง..... -	
	ช่วง กม. ที่..... -	ระยะทาง..... - กม.	
6	ผิวทางกว้าง..... - ม.	ชนิด..... -	
	ไหล่ทาง/ทางเท้ากว้างข้างละ..... - ม.	ชนิด..... -	
	ก่อสร้างแล้วเสร็จเมื่อ..... -	ค่าก่อสร้าง..... -	
	ช่วง กม. ที่..... -	ระยะทาง..... - กม.	
7	ผิวทางกว้าง..... - ม.	ชนิด..... -	
	ไหล่ทาง/ทางเท้ากว้างข้างละ..... - ม.	ชนิด..... -	
	ก่อสร้างแล้วเสร็จเมื่อ..... -	ค่าก่อสร้าง..... -	
	ช่วง กม. ที่..... -	ระยะทาง..... - กม.	
8	ผิวทางกว้าง..... - ม.	ชนิด..... -	
	ไหล่ทาง/ทางเท้ากว้างข้างละ..... - ม.	ชนิด..... -	
	ก่อสร้างแล้วเสร็จเมื่อ..... -	ค่าก่อสร้าง..... -	
	ช่วง กม. ที่..... -	ระยะทาง..... - กม.	



ข้อมูลสถานที่สำคัญในสายทาง

รหัสสายทาง...ลบ.ถ68-027.....

ชื่อสายทาง...ซับงูเห่ล้อม - ซับตะเคียน 3.....

อำเภอ...ชัยบาดาล.....

จังหวัด...ลพบุรี.....

ระยะทาง...0.184.....กม.

วันที่บันทึกข้อมูล...3 สิงหาคม 2555.....

ข้อมูลสถานที่สำคัญในสายทาง

1.แหล่งท่องเที่ยว

(1) -

(2) -

(3) -

2.สถานที่ราชการ(เช่น ที่ว่าการอำเภอ สถานีตำรวจ หน่วยงานประจำจังหวัด/อำเภอ)

(1) -

(2) -

(3) -

3.โรงพยาบาล สถานีอนามัย

(1) -

(2) -

(3) -

4.วัด มัสยิด โบสถ์

(1) -

(2) -

(3) -

5.แหล่งชุมชนพักอาศัย (1 แห่งหนาแน่นไม่น้อยกว่า 20 หลังคาเรือน)

(1) ชุมชนบ้านซับงูเห่ล้อม

(2) -

(3) -

6.โรงงานอุตสาหกรรม ฟาร์มปศุสัตว์ โกดังเก็บวัตถุดิบทางการเกษตร

(1) -

(2) -

(3) -

7.สถานที่สำคัญอื่น ๆ (เช่น โครงการในพระราชดำริ ค่ายทหาร ท่าเรือ)

(1) -

(2) -

(3) -

ตำแหน่ง (Sta.)

ตำแหน่ง (Sta.)

ตำแหน่ง (Sta.)

ตำแหน่ง (Sta.)

ตำแหน่ง (Sta.)

0+000 - 0+184

ตำแหน่ง (Sta.)

ตำแหน่ง (Sta.)