



## ประวัติสายทาง

รหัสสายทาง... ลบ.ถ68-024

ชื่อสายทาง หนองใหญ่ 4 (บ้านนางลำ จันธรรม)

อำเภอ... ชัยบาดาล

จังหวัด... ลพบุรี

ระยะทาง... 0.200 กม.

จุดเริ่มต้นสายทาง... 0+000

จุดสิ้นสุดสายทาง... 0+200

พิกัด N... 15°11'40.16" E 101°19'50.51"

พิกัด N... 15°11'40.09" E 101°19'53.44"

สูงจากระดับน้ำทะเลปานกลาง... ม. (ถ้ามี)

สูงจากระดับน้ำทะเลปานกลาง... ม. (ถ้ามี)

ปริมาณการจราจร... 25 คัน / วัน

ช่วงที่	เขตทาง	ระยะทาง (ก.ม.)	ผิวจราจร		ไหล่ทาง		ทางเท้า		หมายเหตุ
	(ม.)		ประเภท	กว้าง(ม.)	ประเภท	กว้าง(ม.)	ประเภท	กว้าง(ม.)	
1	4.00	0.200	ลาดยาง	4.00	-	-	-	-	

หน่วยงาน อปท... องค์การบริหารส่วนตำบลนาโสม

วันที่สำรวจ 3 สิงหาคม 2555

(ลงชื่อ) นายอานนท์ ทองสาร ผู้สำรวจ

(นายอานนท์ ทองสาร)

ผู้ช่วยช่างโยธา

(ลงชื่อ) นายสุรศักดิ์ ป๋องใส ผู้ตรวจสอบ

(นายสุรศักดิ์ ป๋องใส)

นายช่างโยธา

รูปถ่ายถนนหนองใหญ่ 4 (บ้านนางลำ จันธรรม)



กม.0+000  
(จุดเริ่มต้นโครงการ)

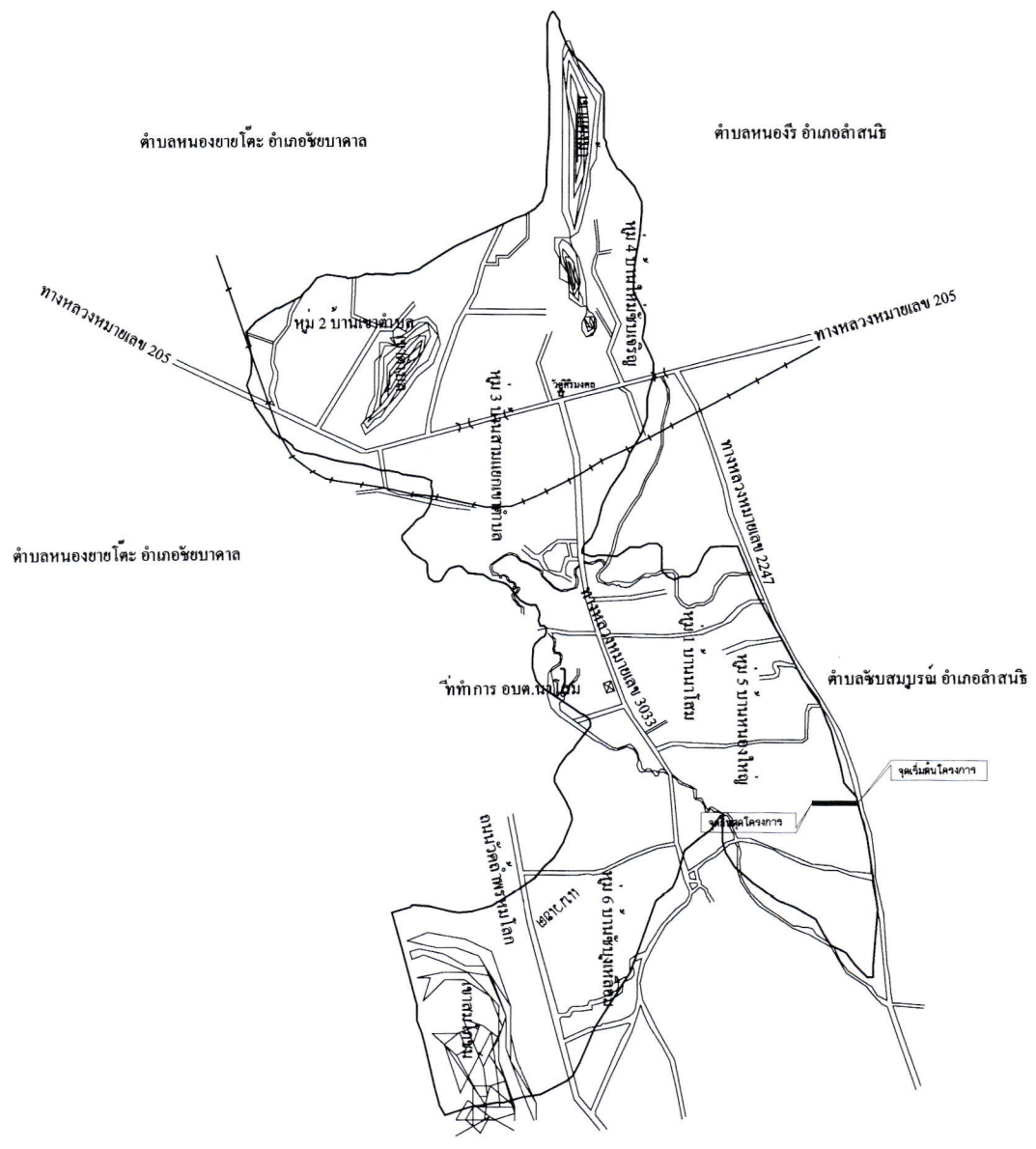


กม.0+1000



กม.0+200  
(จุดสิ้นสุดโครงการ)

ภาพถ่ายวันที่ 28 กันยายน 2555



แผนที่สังเขปแสดงที่ตั้งถนนสายหนองใหญ่ 4 (บ้านนางลำ จันทรรม)

NOT TO SCALE



## ประวัติการก่อสร้าง

รหัสสายทาง ๒๖๖8-024

ชื่อสายทาง หนองใหญ่ 4 (บ้านนางลำ จันธรรม)

ระยะทาง 0.200

กม. วันที่บันทึกข้อมูล 3 สิงหาคม 2555

## รายละเอียดการก่อสร้าง

1	ผิวทางกว้าง..... 4.00..... ม.	ชนิด..... ลูกรีง.....
	ไหล่ทาง/ทางเท้ากว้างข้างละ..... -..... ม.	ชนิด..... -.....
	ก่อสร้างแล้วเสร็จเมื่อ..... 30 ตุลาคม 2537.....	ค่าก่อสร้าง..... -.....
	ช่วง กม. ที่ 0+000 - 0+ 200.....	ระยะทาง..... 0.200..... กม.
	ผิวทางกว้าง..... 4.00..... ม.	ชนิด..... ลาดยาง.....
	ไหล่ทาง/ทางเท้ากว้างข้างละ..... -..... ม.	ชนิด..... -.....
	ก่อสร้างแล้วเสร็จเมื่อ..... 16 กันยายน 2553.....	ค่าก่อสร้าง..... 512,000..... บาท
	ช่วง กม. ที่ 0+000 - 0+ 200.....	ระยะทาง..... 0.200..... กม.
3	ผิวทางกว้าง..... -..... ม.	ชนิด..... -.....
	ไหล่ทาง/ทางเท้ากว้างข้างละ..... -..... ม.	ชนิด..... -.....
	ก่อสร้างแล้วเสร็จเมื่อ..... -.....	ค่าก่อสร้าง..... -.....
	ช่วง กม. ที่..... -.....	ระยะทาง..... -..... กม.
4	ผิวทางกว้าง..... -..... ม.	ชนิด..... -.....
	ไหล่ทาง/ทางเท้ากว้างข้างละ..... -..... ม.	ชนิด..... -.....
	ก่อสร้างแล้วเสร็จเมื่อ..... -.....	ค่าก่อสร้าง..... -.....
	ช่วง กม. ที่..... -.....	ระยะทาง..... -..... กม.
	ผิวทางกว้าง..... -..... ม.	ชนิด..... -.....
	ไหล่ทาง/ทางเท้ากว้างข้างละ..... -..... ม.	ชนิด..... -.....
	ก่อสร้างแล้วเสร็จเมื่อ..... -.....	ค่าก่อสร้าง..... -.....
	ช่วง กม. ที่..... -.....	ระยะทาง..... -..... กม.
6	ผิวทางกว้าง..... -..... ม.	ชนิด..... -.....
	ไหล่ทาง/ทางเท้ากว้างข้างละ..... -..... ม.	ชนิด..... -.....
	ก่อสร้างแล้วเสร็จเมื่อ..... -.....	ค่าก่อสร้าง..... -.....
	ช่วง กม. ที่..... -.....	ระยะทาง..... -..... กม.
7	ผิวทางกว้าง..... -..... ม.	ชนิด..... -.....
	ไหล่ทาง/ทางเท้ากว้างข้างละ..... -..... ม.	ชนิด..... -.....
	ก่อสร้างแล้วเสร็จเมื่อ..... -.....	ค่าก่อสร้าง..... -.....
	ช่วง กม. ที่..... -.....	ระยะทาง..... -..... กม.
8	ผิวทางกว้าง..... -..... ม.	ชนิด..... -.....
	ไหล่ทาง/ทางเท้ากว้างข้างละ..... -..... ม.	ชนิด..... -.....
	ก่อสร้างแล้วเสร็จเมื่อ..... -.....	ค่าก่อสร้าง..... -.....
	ช่วง กม. ที่..... -.....	ระยะทาง..... -..... กม.







## รายการโครงสร้างระบายน้ำ

รหัสสายทาง ลบ.ถ68-024  
ระยะทาง 0.200 กม.

ชื่อสายทาง หนองใหญ่ 4 (บ้านนางลำ จันทรรม)  
วันที่บันทึกข้อมูล 3 สิงหาคม 2555

ลำดับ ที่	กม.ที่	สะพาน กว้าง X ยาว (ม.)	ท่อลอดเหลี่ยม (ม.)	ท่อ คสล. ชนิดกลม (ม.)	วางระบายน้ำ/ ท่อระบายน้ำข้างทาง (ม.)	หมายเหตุ
1	0+150	-	-	0.30x6.00	-	

หมายเหตุ ความกว้างของสะพานเป็นความกว้างผิวจราจรไม่รวมทางเท้า



## ข้อมูลสถานที่สำคัญในสายทาง

รหัสสายทาง ลบ.ถ68-024.....

ชื่อสายทาง หนองใหญ่ 4 (บ้านนางลำ จันธรรม).....

อำเภอ ชัยบาดาล.....

จังหวัด ลพบุรี.....

ระยะทาง 0.200 กม.....

วันที่บันทึกข้อมูล 3 สิงหาคม 2555.....

### ข้อมูลสถานที่สำคัญในสายทาง

#### 1.แหล่งท่องเที่ยว

(1) -

(2) .....

(3) .....

#### 2.สถานที่ราชการ(เช่น ที่ว่าการอำเภอ สถานีตำรวจ หน่วยงานประจำจังหวัด/อำเภอ)

(1) -

(2) .....

(3) .....

#### 3.โรงพยาบาล สถานีอนามัย

(1) -

(2) .....

(3) .....

#### 4.วัด มัสยิด โบสถ์

(1) -

(2) .....

(3) .....

#### 5.แหล่งชุมชนพักอาศัย (1 แห่งหนาแน่นไม่น้อยกว่า 20 หลังคาเรือน)

(1) ชุมชนบ้านหนองใหญ่

(2) .....

(3) .....

#### 6.โรงงานอุตสาหกรรม ฟาร์มปศุสัตว์ โกดังเก็บวัตถุดิบทางการเกษตร

(1) -

(2) .....

(3) .....

#### 7.สถานที่สำคัญอื่น ๆ (เช่น โครงการในพระราชดำริ ค่ายทหาร ท่าเรือ)

(1) -

(2) .....

(3) .....

ตำแหน่ง (Sta.)

ตำแหน่ง (Sta.)

ตำแหน่ง (Sta.)

ตำแหน่ง (Sta.)

ตำแหน่ง (Sta.)

0+000.- 0+200

ตำแหน่ง (Sta.)

ตำแหน่ง (Sta.)