

สำเนาฉบับ



แบบ ทล.1

ที่ ลบ.78203/๗33

ที่ทำการองค์การบริหารส่วนตำบลนาโสม
ถนนนาโสม - ชับตะเคียน ตำบลนาโสม
อำเภอชัยบาดาล จังหวัดลพบุรี 15190

30 ตุลาคม 2555


เรื่อง ขอลงทะเบียนเป็นทางหลวงท้องถิ่น

เรียน ผู้ว่าราชการจังหวัดลพบุรี

ด้วย.....องค์การบริหารส่วนตำบลนาโสม.....ได้ดำเนินการ
ก่อสร้าง/ได้รับถ่ายโอน ถนนสาย.....บ้านนายวรรณ โตสุข.....
จาก.กม.....0+000.....ถึง.กม.....0+072.....ตำบล.....นาโสม.....อำเภอ.....ชัยบาดาล.....
จังหวัด.....ลพบุรี.....ระยะทาง.....0+072.....กิโลเมตร ประเภทผิวจราจร.....คอนกรีตเสริมเหล็ก.....
ขอลงทะเบียนโครงการดังกล่าวเป็นทางหลวงท้องถิ่น ตามมาตรา 13(3) แห่งพระราชบัญญัติทางหลวง พ.ศ. 2535
แก้ไขเพิ่มเติม โดยพระราชบัญญัติทางหลวง (ฉบับที่ 2) พ.ศ. 2549 พร้อมนี้ได้แนบรายละเอียดเอกสารเพื่อ
ประกอบการพิจารณาดังต่อไปนี้

- แผนที่แนวเส้นทาง มาตรฐาน 1 : 4,000 1 : 50,000 อื่นๆ
- รายละเอียดของเส้นทาง
- บัญชีเอกสารแสดงสิทธิในแนวเขตทาง
- สำเนาหนังสือให้ หรือสละการครอบครองสิทธิในที่ดินหรือหนังสืออุทิศที่ดินเพื่อเป็นทาง
สาธารณประโยชน์ของเจ้าของที่ดินหรือผู้ครอบครอง
- หนังสือรับรองของนายก อบท.ที่รับรองแนวเขตทางเพื่อเป็นทางสาธารณประโยชน์

จึงเรียนมาเพื่อโปรดพิจารณาลงทะเบียนเป็นทางหลวงท้องถิ่นชั้นที่.....4.....ต่อไป

(ลงชื่อ)..........ผู้เสนอลงทะเบียน
(.....นายสมทรง ช้างชนะ.....)
(ตำแหน่ง) นายกองค์การบริหารส่วนตำบลนาโสม

- หมายเหตุ
- (๑) ชื่อองค์กรปกครองส่วนท้องถิ่น
 - (๒) หมายถึง ผิวจราจรคอนกรีต หรือ ลาดยาง หรือ ลูกรัง
 - (๓) นายกองค์กรปกครองส่วนท้องถิ่น

ร่าง.....
พิมพ์.....
ทาน.....
ตรวจ.....

รายละเอียดเส้นทางที่ลงทะเบียน

ให้กรอกข้อความ และกาเครื่องหมายถูกในช่อง ให้ครบถ้วนเพื่อใช้ประกอบการพิจารณา

ลงทะเบียนทางหลวงท้องถิ่น

1. ชื่อสายทาง.....บ้านนายวรรณ โตสุข.....ตำบล.....นาโสม.....อำเภอ.....ชัยบาดาล.....
จังหวัด.....ลพบุรี.....ระยะทาง.....0+072.....กิโลเมตร

2. ลักษณะของสายทาง

2.1 จุดเริ่มต้นสายทาง0+000..... พิกัด N 15°12'25.77" E 101°18'25.42"

2.2 จุดสิ้นสุดสายทาง0+072..... พิกัด N 15°12'26.85" E 101°18'27.70"

ช่วงที่	เขตทาง (ม.)	ระยะทาง (กม.)	ผิวจราจร		ไหล่ทาง		ทางเท้า		หมายเหตุ
			ประเภท	กว้าง (ม.)	ประเภท	กว้าง (ม.)	ประเภท	กว้าง (ม.)	
1	4.00	0+072	คสล.	3.50	ลูกรัง	0.25	-	-	

3. ก่อสร้างแล้วเสร็จปี พ.ศ.2530.....

4. ทางระบายน้ำ หรือท่อระบายน้ำข้างทาง มี ความยาวเมตร ไม่มี

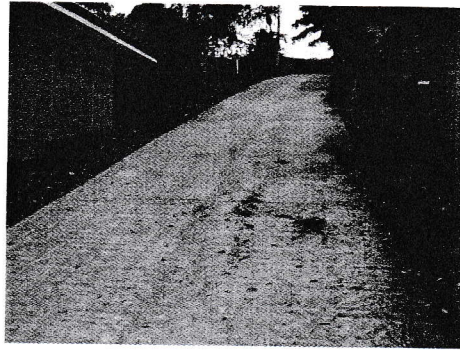
5. แหล่งชุมชนพักอาศัยสองข้างทาง (1 แห่ง หนาแน่นไม่น้อยกว่า 20 หลังคาเรือน).....1..... แห่ง

6. ภาพถ่ายประกอบ

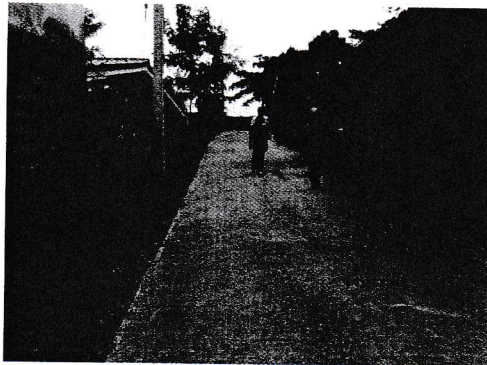
6.1 เส้นทางที่มีความยาวน้อยกว่า 1.00 กม. ให้แนบภาพถ่ายจุดเริ่มต้นโครงการ จุดสิ้นสุดโครงการ และสภาพสายทางโดยทั่วไป รวมจำนวนไม่น้อยกว่า 3 รูป

6.2 เส้นทางที่มีความยาวมากกว่า 1.00 กม.ขึ้นไป ให้แนบภาพถ่ายให้แนบภาพถ่ายจุดเริ่มต้นโครงการ จุดสิ้นสุดโครงการ และสภาพทั่วไปทุกช่วง กม. อย่างน้อย กม.ละ 1 รูป

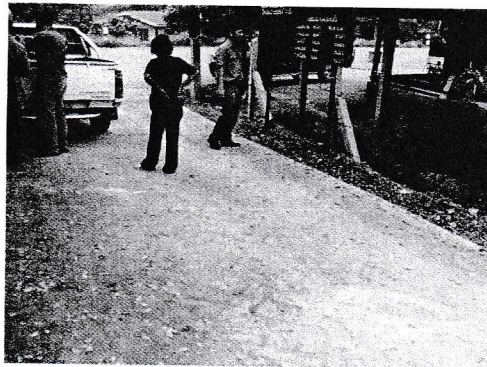
รูปถ่ายถนนสายบ้านนายวรรณ โตสุข




กม.0+000
(จุดเริ่มต้นโครงการ)



กม.0+036



กม.0+072
(จุดสิ้นสุดโครงการ)

(ลงชื่อ)..........ผู้ให้ข้อมูลสายทางของ อปท.

(นายสมทรง ช้างชนะ)


นายกองค์การบริหารส่วนตำบลนาโสม

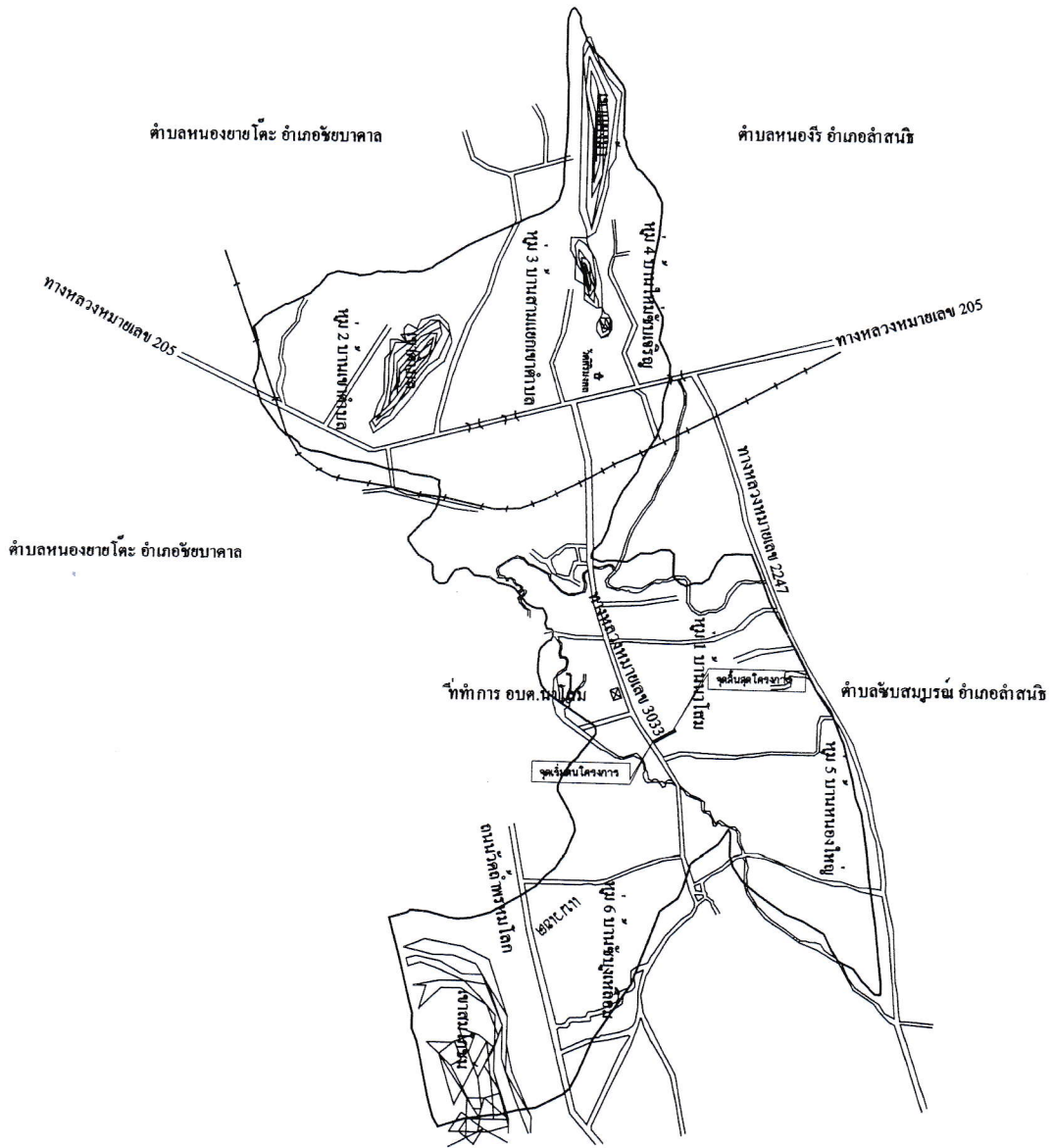
หนังสือรับรองแนวเขตทางสาธารณประโยชน์

หน่วยงาน องค์การบริหารส่วนตำบลนาโสน ได้ดำเนินการก่อสร้างเส้นทางในเขตพื้นที่ตำบล นาโสน อำเภอ ชัยบาดาล จังหวัด ลพบุรี ตามรายละเอียดดังนี้
 วันที่ เดือน ตุลาคม พ.ศ. 2555
 หน่วยงาน องค์การบริหารส่วนตำบลนาโสน

ระดับ ที่	ชื่อสายทาง	ระยะทาง (กม.)	ผิวจราจรกว้าง (ม.)				รัศมีเขตทาง จาก ศูนย์กลาง ถนน (ม.)	เขต ทาง กว้าง (ม.)	หมายเหตุ
			คสล.	ลาดยาง	ลูกรัง	ทางเท้า			
1	บ้านนาวรรณ ไตสูข	0+072 3.50	-	-	-	0.25	2.00 4.00		

เจ้า นายสมทรง ช่างชนะ ตำแหน่ง นายกองตรีการบริหารส่วนตำบลนาโสน ขอรับรองว่าเส้นทางสายดังกล่าวข้างต้นได้ใช้เป็นทางสาธารณประโยชน์ และ
 อนุมัติดำเนินการขอลงทะเบียนเป็นเส้นทางหลวงท้องถิ่นต่อไป

(ลงชื่อ)  (นายสมทรง ช่างชนะ)
 (ตำแหน่ง) นายกองตรีการบริหารส่วนตำบลนาโสน



แผนที่สังเขปแสดงที่ตั้งถนนบ้านนายวรรณ ไตสุข
NOT TO SCALE