

# สำเนาฉบับ



แบบ ทล.1

ที่ ลบ.78203/๗๕๐

ที่ทำการองค์การบริหารส่วนตำบลนาโสม  
ถนนนาโสม - ซับตะเคียน ตำบลนาโสม  
อำเภอชัยบาดาล จังหวัดลพบุรี 15190

30 ตุลาคม 2555


เรื่อง ขอลงทะเบียนเป็นทางหลวงท้องถิ่น

เรียน ผู้ว่าราชการจังหวัดลพบุรี

ด้วย.....องค์การบริหารส่วนตำบลนาโสม.....ได้ดำเนินการ  
ก่อสร้าง/ได้รับถ่ายโอน ถนนสาย.....หนองใหญ่ 4 (บ้านนางลำ จันธรรม).....  
จาก.กม.....0+000.....ถึง.กม.....0+200.....ตำบล.....นาโสม.....อำเภอ.....ชัยบาดาล.....  
จังหวัด.....ลพบุรี.....ระยะทาง.....0.200.....กิโลเมตร ประเภทผิวจราจร.....ลาดยาง.....  
ขอลงทะเบียนโครงการดังกล่าวเป็นทางหลวงท้องถิ่น ตามมาตรา 13(3) แห่งพระราชบัญญัติทางหลวง พ.ศ. 2535  
แก้ไขเพิ่มเติม โดยพระราชบัญญัติทางหลวง (ฉบับที่ 2) พ.ศ. 2549 พร้อมนี้ได้แนบรายละเอียดเอกสารเพื่อ  
ประกอบการพิจารณาดังต่อไปนี้

- แผนที่แนวเส้นทาง มาตราส่วน  1 : 4,000  1 : 50,000  อื่นๆ .....
- รายละเอียดของเส้นทาง
- บัญชีเอกสารแสดงสิทธิในแนวเขตทาง
- สำเนาหนังสือให้ หรือสละการครอบครองสิทธิในที่ดินหรือหนังสืออุทิศที่ดินเพื่อเป็นทาง  
สาธารณประโยชน์ของเจ้าของที่ดินหรือผู้ครอบครอง
- หนังสือรับรองของนายก อบท.ที่รับรองแนวเขตทางเพื่อเป็นทางสาธารณประโยชน์

จึงเรียนมาเพื่อโปรดพิจารณาลงทะเบียนเป็นทางหลวงท้องถิ่นชั้นที่.....6.....ต่อไป

(ลงชื่อ)..........ผู้เสนอลงทะเบียน  
(.....นายสมทรง ช่างชนะ.....)  
(ตำแหน่ง) นายกองค์การบริหารส่วนตำบลนาโสม

- หมายเหตุ (๑) ชื่อองค์กรปกครองส่วนท้องถิ่น  
(๒) หมายถึง ผิวจราจรคอนกรีต หรือ ลาดยาง หรือ ลูกรัง  
(๓) นายกองค์กรปกครองส่วนท้องถิ่น

ร่าง.....  
พิมพ์.....  
ทาน.....  
ตรวจ.....

แบบการลงทะเบียนเป็นทางหลวงท้องถิ่น

ชื่อ เส้นทางสาย.....หนองใหญ่ 4 (บ้านนางลำ จันธรรม)  
 กม. 0+000 ถึง.กม. 0+200 ตำบล นาโสม อำเภอ ชัยบาดาล จังหวัด ลพบุรี  
 ระยะทาง 0.200 กิโลเมตร ประเภทผิวจราจร ลาดยาง ผิวจราจรกว้าง 4.00 เมตร  
 ไหล่ทาง/ทางเท้า กว้าง.....เมตร เขตทางกว้าง 4.00 เมตร อื่น ๆ.....  
 หน่วยงานเจ้าของโครงการ.....องค์การบริหารส่วนตำบลนาโสม

ผลการตรวจสอบและความคิดเห็นประกอบการพิจารณา		คำสั่ง
<input type="checkbox"/> เป็นไปตามประกาศ กรมทางหลวงชนบท เรื่อง มาตรฐานและลักษณะของ ทางหลวงท้องถิ่น ฯลฯ ชื่อ.....	<input type="checkbox"/> ไม่เป็นไปตามประกาศ กรมทางหลวงชนบท เรื่อง มาตรฐานและลักษณะของ ทางหลวงท้องถิ่น ฯลฯ ชื่อ..... ดังนี้.....	ให้ลงทะเบียนเป็นทางหลวงท้องถิ่น ชั้นที่.....ได้ (ลงชื่อ)..... (.....) ผู้ว่าราชการจังหวัด (วันที่).....
<input type="checkbox"/> ควรรับลงทะเบียน เป็นทางหลวงท้องถิ่น ชั้นที่..... รหัสสายทาง..... หมายเหตุ.....	<input type="checkbox"/> ไม่ควรรับลงทะเบียน เหตุผล..... (ลงชื่อ)..... (.....) (ตำแหน่ง).....ทางหลวงชนบทจังหวัด..... (วันที่).....	การลงทะเบียน ได้ลงทะเบียนเป็นทางหลวงท้องถิ่น ชั้นที่..... เสร็จเรียบร้อยแล้ว ตั้งแต่วันที่..... (ลงชื่อ)..... ( นายสมทรง ช่างชนะ..... ) (ตำแหน่ง).....นายก อบต.นาโสม..... (วันที่).....

- หมายเหตุ
- (๑) หมายถึง รายละเอียดอื่นๆ เช่น ชุมชนหนาแน่น มีท่อระบายน้ำสองข้างทาง
  - (๒) หมายถึง เหตุผลที่ควรชี้แจงหากไม่เป็นไปตามประกาศกรมทางหลวงชนบท เรื่องมาตรฐานและลักษณะของทางหลวงท้องถิ่น ฯลฯ แต่เห็นควรให้รับลงทะเบียนไว้
  - (๓) หมายถึง ทางหลวงชนบทจังหวัดที่ผู้ว่าราชการจังหวัดแต่งตั้ง
  - (๔) หมายถึง ท้องถิ่นจังหวัด

## รายละเอียดเส้นทางที่ลงทะเบียน

ให้กรอกข้อความ และกาเครื่องหมายถูกในช่อง  ให้ครบถ้วนเพื่อใช้ประกอบการพิจารณา  
ลงทะเบียนทางหลวงท้องถิ่น

1. ชื่อสายทาง...หนองใหญ่ 4 (บ้านนางลำ จันทรธรรม) ตำบล...นาโสม...อำเภอ...ชัยบาดาล  
จังหวัด...ลพบุรี...ระยะทาง...0+200...กิโลเมตร

2. ลักษณะของสายทาง

2.1 จุดเริ่มต้นสายทาง .....0+000..... พิกัด N 15°11'40.16" E 101°19'50.51"

2.2 จุดสิ้นสุดสายทาง .....0+200..... พิกัด N 15°11'40.09" E 101°19'53.44"

ช่วงที่	เขตทาง (ม.)	ระยะทาง (กม.)	ผิวจราจร		ไหล่ทาง		ทางเท้า		หมายเหตุ
			ประเภท	กว้าง (ม.)	ประเภท	กว้าง (ม.)	ประเภท	กว้าง (ม.)	
1	4.00	0+200	ลาดยาง	4.00	-	-	-	-	

3. ก่อสร้างแล้วเสร็จปี พ.ศ. ....2530.....

4. ทางระบายน้ำ หรือท่อระบายน้ำข้างทาง  มี ความยาว .....เมตร  ไม่มี

5. แหล่งชุมชนพักอาศัยสองข้างทาง ( 1 แห่ง หนาแน่นไม่น้อยกว่า 20 หลังคาเรือน ).....แห่ง

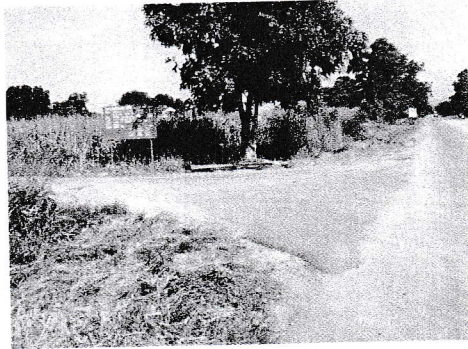
6. ภาพถ่ายประกอบ

6.1 เส้นทางที่มีความยาวน้อยกว่า 1.00 กม. ให้แนบภาพถ่ายจุดเริ่มต้นโครงการ จุดสิ้นสุดโครงการ และสภาพสายทางโดยทั่วไป รวมจำนวนไม่น้อยกว่า 3 รูป

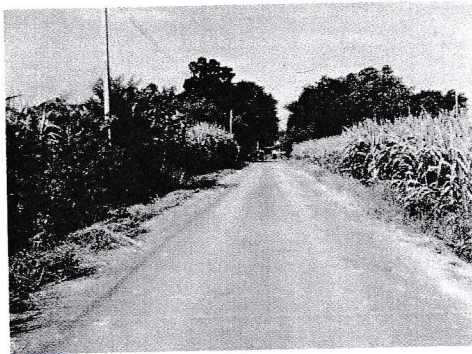
6.2 เส้นทางที่มีความยาวมากกว่า 1.00 กม.ขึ้นไป ให้แนบภาพถ่ายให้แนบภาพถ่ายจุดเริ่มต้นโครงการ จุดสิ้นสุดโครงการ และสภาพทั่วไปทุกช่วง กม. อย่างน้อย กม.ละ 1 รูป



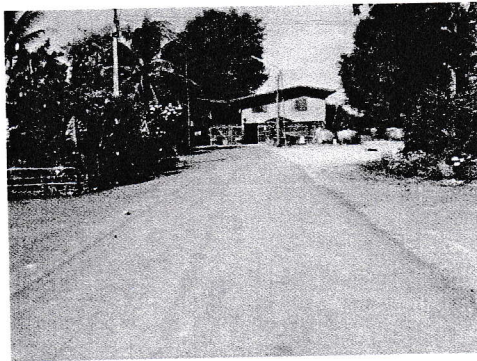
รูปถ่ายถนนหนองใหญ่ 4 (บ้านนางลำ จันธรรม)



กม.0+000  
(จุดเริ่มต้นโครงการ)



กม.0+1000



กม.0+200  
(จุดสิ้นสุดโครงการ)

(ลงชื่อ).....*So. PPH*.....ผู้ให้ข้อมูลสายทางของ อปท.

(นายสมทรง ช้างชนะ)

นายกองค์การบริหารส่วนตำบลนาโสม

หนังสือรับรองแนวเขตทางสาธารณประโยชน์

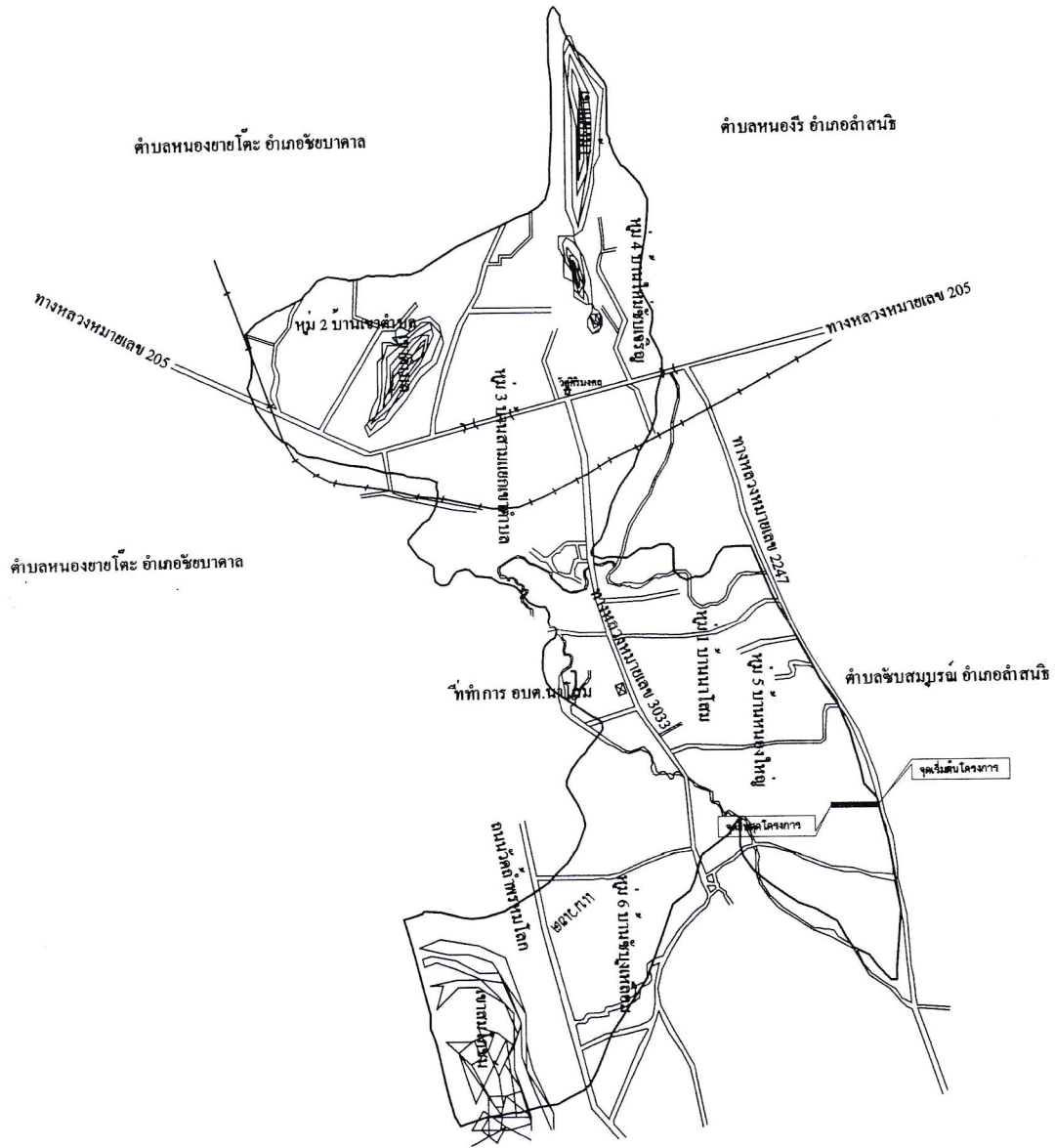
หน่วยงาน ..... องค์การบริหารส่วนตำบลนาโสม  
วันที่ ..... เดือน ตุลาคม พ.ศ. 2555

เป็นที่หน่วยงาน ..... องค์การบริหารส่วนตำบลนาโสม ..... ได้ดำเนินการก่อสร้างเส้นทางในเขตพื้นที่ตำบล ..... อำเภอ ..... จังหวัด ..... ตามรายละเอียดดังนี้

ลำดับ ที่	ชื่อสายทาง	ระยะทาง ( กม. )	ผิวจราจรกว้าง (ม.)				รัศมีเขตทาง จาก ศูนย์กลาง ถนน ( ม. )	เขต ทาง กว้าง  (ม.)	หมายเหตุ
			คสล.	ลาดยาง	ลูกรัง	ทางเท้า ไหล่ทาง			
1	หนองใหญ่ 4 (บ้านนางลำ จันทรรม)	0+200	-	4.00	-	-	2.00	4.00	

นายสมทรง ช้างชนะ ..... ตำแหน่ง ..... นายกององค์การบริหารส่วนตำบลนาโสม ..... ขอรับรองว่าเส้นทางสายดังกล่าวข้างต้นได้ใช้เป็นทางสาธารณประโยชน์ และ  
ให้ดำเนินการขอลงทะเบียนเป็นเส้นทางหลวงท้องถิ่นต่อไป

(ลงชื่อ) .....  
( นายสมทรง ช้างชนะ )  
(ตำแหน่ง) ..... นายกององค์การบริหารส่วนตำบลนาโสม



แผนที่สังเขปแสดงที่ตั้งถนนสายหนองใหญ่ 4 (บ้านนางลำ จันทรรม)

NOT TO SCALE