

# สำเนาฉบับ



แบบ ทล.1

ที่ ลบ.78203/๗๘๙

ที่ทำการองค์การบริหารส่วนตำบลนาโสม  
ถนนนาโสม - ซับตะเคียน ตำบลนาโสม  
อำเภอชัยบาดาล จังหวัดลพบุรี 15190

30 ตุลาคม 2555

เรื่อง ขอลงทะเบียนเป็นทางหลวงท้องถิ่น

เรียน ผู้ว่าราชการจังหวัดลพบุรี

ด้วย.....องค์การบริหารส่วนตำบลนาโสม.....ได้ดำเนินการ  
ก่อสร้าง/ได้รับถ่ายโอน ถนนสาย.....หนองใหญ่ 3 (หนองขาม).....  
จาก.กม.....0+000.....ถึง.กม.....0+450.....ตำบล นาโสม อำเภอ.....ชัยบาดาล.....  
จังหวัด.....ลพบุรี.....ระยะทาง.....0.450.....กิโลเมตร ประเภทผิวจราจร.....หินคลุก.....  
ขอลงทะเบียนโครงการดังกล่าวเป็นทางหลวงท้องถิ่น ตามมาตรา 13(3) แห่งพระราชบัญญัติทางหลวง พ.ศ. 2535  
แก้ไขเพิ่มเติม โดยพระราชบัญญัติทางหลวง (ฉบับที่ 2) พ.ศ. 2549 พร้อมนี้ได้แนบรายละเอียดเอกสารเพื่อ  
ประกอบการพิจารณาดังต่อไปนี้

- แผนที่แนวเส้นทาง มาตรฐาน  1 : 4,000  1 : 50,000  อื่นๆ .....
- รายละเอียดของเส้นทาง
- บัญชีเอกสารแสดงสิทธิในแนวเขตทาง
- สำเนาหนังสือให้ หรือสละการครอบครองสิทธิในที่ดินหรือหนังสืออุทิศที่ดินเพื่อเป็นทาง  
สาธารณประโยชน์ของเจ้าของที่ดินหรือผู้ครอบครอง
- หนังสือรับรองของนายก อบท.ที่รับรองแนวเขตทางเพื่อเป็นทางสาธารณประโยชน์

จึงเรียนมาเพื่อโปรดพิจารณาลงทะเบียนเป็นทางหลวงท้องถิ่นชั้นที่.....6.....ต่อไป

(ลงชื่อ).....*[Signature]*.....ผู้เสนอลงทะเบียน

(.....นายสมทรง ช่างชนะ.....)

(ตำแหน่ง) นายกองค์การบริหารส่วนตำบลนาโสม

หมายเหตุ

- (๑) ชื่อองค์กรปกครองส่วนท้องถิ่น
- (๒) หมายถึง ผิวจราจรคอนกรีต หรือ ลาดยาง หรือ ลูกกรัง
- (๓) นายกองค์กรปกครองส่วนท้องถิ่น

ร่าง.....  
พิมพ์.....  
ทาน.....  
ตรวจ.....

แบบการลงทะเบียนเป็นทางหลวงท้องถิ่น

ชื่อ เส้นทางสาย.....หนองใหญ่ 3 (หนองขาม)  
 กม..... 0+000 ..... ถึง.กม..... 0+450 ..... ตำบล นาโสม อำเภอ ชัยบาดาล จังหวัด ลพบุรี  
 ระยะทาง ..... 0.450 ..... กิโลเมตร ประเภทผิวจราจร หินคลุก ผิวจราจรกว้าง ..... 3.00 ..... เมตร  
 ไหล่ทาง/ทางเท้า กว้าง ..... เมตร เขตทางกว้าง ..... 3.00 ..... เมตร อื่น ๆ .....  
 หน่วยงานเจ้าของโครงการ..... องค์การบริหารส่วนตำบลนาโสม

ผลการตรวจสอบและความคิดเห็นประกอบการพิจารณา		คำสั่ง
<input type="checkbox"/> เป็นไปตามประกาศ กรมทางหลวงชนบท เรื่อง มาตรฐานและลักษณะของ ทางหลวงท้องถิ่น ฯลฯ ชื่อ.....	<input type="checkbox"/> ไม่เป็นไปตามประกาศ กรมทางหลวงชนบท เรื่อง มาตรฐานและลักษณะของ ทางหลวงท้องถิ่น ฯลฯ ชื่อ..... ดังนี้.....	ให้ลงทะเบียนเป็นทางหลวงท้องถิ่น ชั้นที่..... ได้ (ลงชื่อ)..... (.....) ผู้ว่าราชการจังหวัด (วันที่).....
<input type="checkbox"/> ควรรับลงทะเบียน เป็นทางหลวงท้องถิ่น ชั้นที่..... รหัสสายทาง..... หมายเหตุ.....	<input type="checkbox"/> ไม่ควรรับลงทะเบียน เหตุผล..... ..... ..... (ลงชื่อ)..... (.....) (ตำแหน่ง).....ทางหลวงชนบทจังหวัด..... (วันที่).....	การลงทะเบียน ได้ลงทะเบียนเป็นทางหลวงท้องถิ่น ชั้นที่..... เสร็จเรียบร้อยแล้ว ตั้งแต่วันที่..... (ลงชื่อ)..... (..... นายสมทรง ช้างชนะ .....)

- หมายเหตุ
- (๑) หมายถึง รายละเอียดอื่นๆ เช่น ชุมชนหนาแน่น มีท่อระบายน้ำสองข้างทาง
  - (๒) หมายถึง เหตุผลที่ควรชี้แจงหากไม่เป็นไปตามประกาศกรมทางหลวงชนบท เรื่องมาตรฐานและลักษณะของทางหลวงท้องถิ่น ฯลฯ แต่เห็นควรให้รับลงทะเบียนไว้
  - (๓) หมายถึง ทางหลวงชนบทจังหวัดที่ผู้ว่าราชการจังหวัดแต่งตั้ง
  - (๔) หมายถึง ท้องถิ่นจังหวัด

## รายละเอียดเส้นทางที่ลงทะเบียน

ให้กรอกข้อความ และกาเครื่องหมายถูกในช่อง  ให้ครบถ้วนเพื่อใช้ประกอบการพิจารณา  
ลงทะเบียนทางหลวงท้องถิ่น

1. ชื่อสายทาง หนองใหญ่ 3 (หนองขาม) ตำบล นาโสม อำเภอ ชัยบาดาล

จังหวัด ลพบุรี ระยะทาง 0.450 กิโลเมตร

2. ลักษณะของสายทาง

2.1 จุดเริ่มต้นสายทาง 0+000 พิกัด N 15°12'49.03" E 101°19'35.45"

2.2 จุดสิ้นสุดสายทาง 0+450 พิกัด N 15°12'44.74" E 101°19'26.72"

ช่วงที่	เขตทาง (ม.)	ระยะทาง (กม.)	ผิวจราจร		ไหล่ทาง		ทางเท้า		หมายเหตุ
			ประเภท	กว้าง (ม.)	ประเภท	กว้าง (ม.)	ประเภท	กว้าง (ม.)	
1	3.00	0+450	หินคลุก	3.00	-	-	-	-	

3. ก่อสร้างแล้วเสร็จปี พ.ศ. 2530

4. ทางระบายน้ำ หรือท่อระบายน้ำข้างทาง  มี ความยาว 6 เมตร  ไม่มี

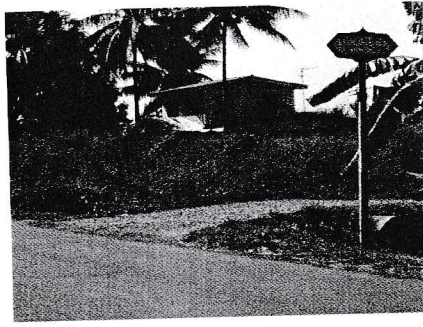
5. แหล่งชุมชนพักอาศัยสองข้างทาง ( 1 แห่ง หนาแน่นไม่น้อยกว่า 20 หลังคาเรือน ) 1 แห่ง

6. ภาพถ่ายประกอบ

6.1 เส้นทางที่มีความยาวน้อยกว่า 1.00 กม. ให้แนบภาพถ่ายจุดเริ่มต้นโครงการ จุดสิ้นสุดโครงการ และสภาพสายทางโดยทั่วไป รวมจำนวนไม่น้อยกว่า 3 รูป

6.2 เส้นทางที่มีความยาวมากกว่า 1.00 กม.ขึ้นไป ให้แนบภาพถ่ายให้แนบภาพถ่ายจุดเริ่มต้นโครงการ จุดสิ้นสุดโครงการ และสภาพทั่วไปทุกช่วง กม. อย่างน้อย กม.ละ 1 รูป

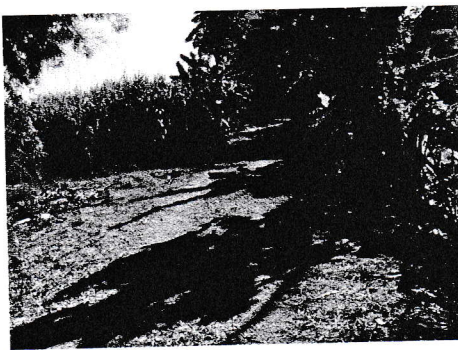
รูปถ่ายถนนหนองใหญ่ 3 (หนองขาม)




กม.0+000  
(จุดเริ่มต้นโครงการ)



กม.0+230



กม.0+450  
(จุดสิ้นสุดโครงการ)

(ลงชื่อ)..........ผู้ให้ข้อมูลสายทางของ อปท.

(นายสมทรง ช้างชนะ)

นายกองค์การบริหารส่วนตำบลนาโสม

หนังสือรับรองแนวเขตทางสาธารณประโยชน์

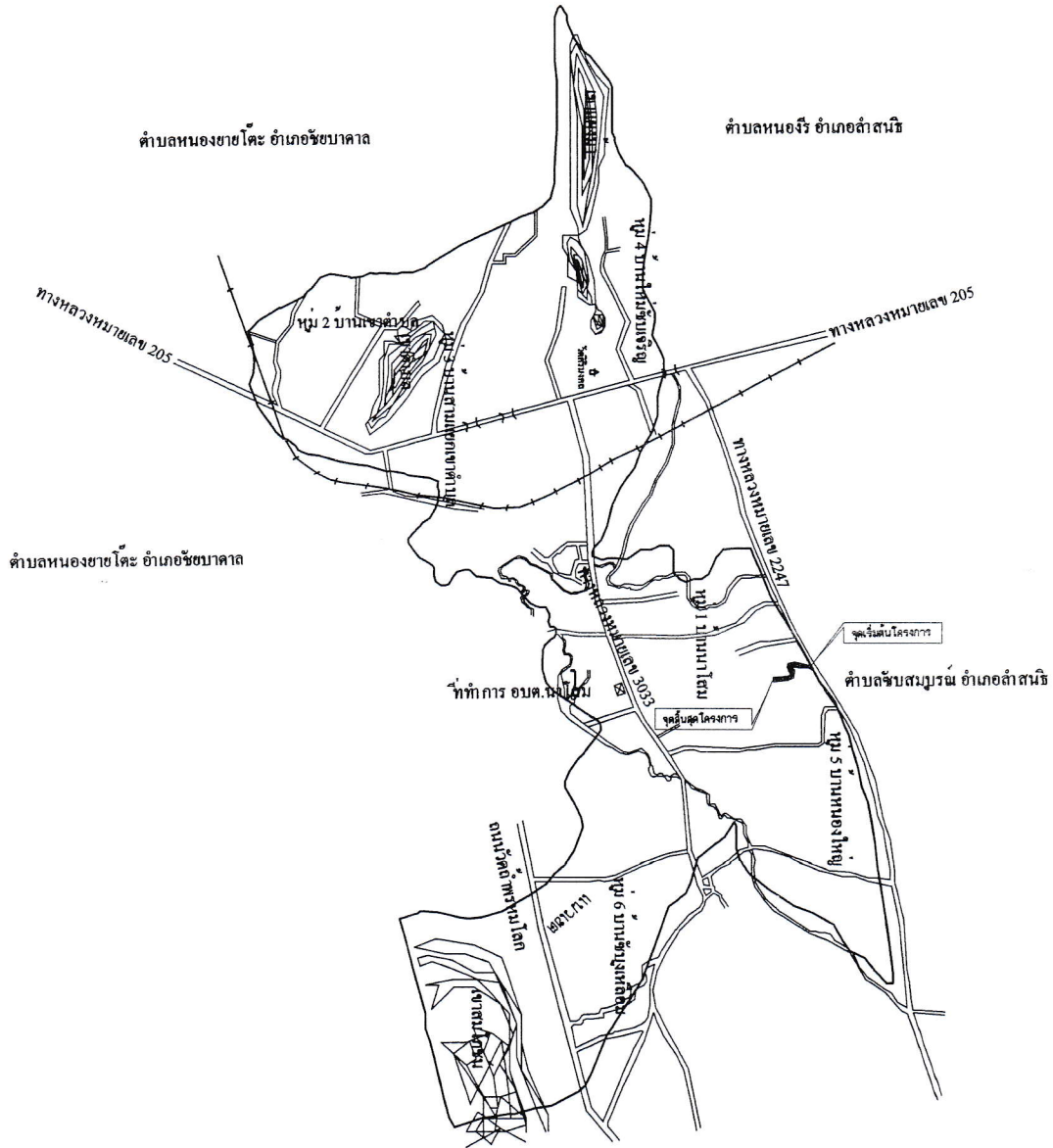
หน่วยงาน.....องค์การบริหารส่วนตำบลนาโสน..... ได้ดำเนินการก่อสร้างเส้นทางในเขตพื้นที่ตำบล..... อำเภอ..... จังหวัด..... ตามรายละเอียดดังนี้  
 หน่วยงาน.....องค์การบริหารส่วนตำบลนาโสน.....  
 วันที่.....เดือน.....ปี..... พ.ศ. 2555

ลำดับ ที่	ชื่อสายทาง	ระยะทาง (กม.)	ผิวจราจรกว้าง (ม.)				รัศมีเขตทาง จาก ศูนย์กลาง ถนน (ม.)	เขต ทาง กว้าง (ม.)	หมายเหตุ	
			คสล.	ลาดยาง	หิน คลุก	ทางเท้า				ไหล่ทาง
1	หนองใหญ่ 3 (หนองขาม)	0+450	-	-	3.00	-	-	1.50	3.00	

ข้า.....นายสมทรง..... ช่างชนะ..... ตำแหน่ง.....นายกององค์การบริหารส่วนตำบลนาโสน..... ขอรับรองว่าเส้นทางสายดังกล่าวข้างต้นได้ใช้เป็นทางสาธารณประโยชน์ และ  
 ไม้ดำเนินการขอลงทะเบียนเป็นทางหลวงท้องถิ่นต่อไป

(ลงชื่อ).....  
 (.....นายสมทรง ช่างชนะ.....)

(ตำแหน่ง).....นายกององค์การบริหารส่วนตำบลนาโสน



**แผนที่สังเขปแสดงที่ตั้งถนนสายหนองใหญ่ 3 (หนองขาม)**

**NOT TO SCALE**