

การจำแนกวัสดุตามรูปแบบงบประมาณ
ขององค์กรปกครองส่วนท้องถิ่น



หนังสือกรมส่งเสริมการ
ปกครองส่วนท้องถิ่น
ที่ มท 0808.2/ว 1095
ลงวันที่ 28 พฤษภาคม 2566

เรื่อง รูปแบบและการจำแนกประเภท
รายรับ-รายจ่ายงบประมาณ
รายจ่ายประจำปีของ
องค์กรปกครองส่วนท้องถิ่น



นางสาวผกาพรรณ รุ่งการนา
ผู้อำนวยการกองคลัง
องค์การบริหารส่วนตำบลนาโสม

คำนำ

คู่มือเล่มนี้ จัดทำขึ้นเพื่อให้เจ้าหน้าที่ผู้ปฏิบัติงานขององค์การบริหารส่วนตำบลนาโสมมีความเข้าใจที่ถูกต้องเกี่ยวกับการจำแนกประเภทวัสดุเพื่อให้ถูกต้องในขั้นตอนของการจัดซื้อ/จัดจ้าง เพื่อให้เกิดความมีประสิทธิภาพ ประสิทธิภาพ อันจะส่งผลให้องค์การบริหารส่วนตำบลนาโสมมีความโปร่งใสในการปฏิบัติงาน

ความสำคัญ

การจัดทำคู่มือการปฏิบัติงาน จัดทำขึ้นเพื่อให้ผู้ปฏิบัติงานทราบขั้นตอนการปฏิบัติงาน และเป็นคู่มือสำหรับศึกษาวิธีการปฏิบัติงานภายใต้ข้อบัญญัติ กฎหมายระเบียบ คำสั่งที่เกี่ยวข้อง ให้เป็นแนวทางเดียวกันตามภารกิจหน้าที่ความรับผิดชอบ โดยนำคู่มือการปฏิบัติงานเป็นเครื่องมือในการพัฒนาบุคลากร และใช้เป็นแหล่งข้อมูลในการศึกษาหาความรู้ และเป็นแนวทางการปฏิบัติงานได้อย่างถูกต้อง

การจัดทำคู่มือการปฏิบัติเล่มนี้ นอกจากให้เจ้าหน้าที่ผู้ปฏิบัติงานใช้เป็นคู่มือปฏิบัติงานแล้วยังเป็นประโยชน์ให้ผู้บริหารใช้ในการควบคุมมาตรฐานการปฏิบัติงานเป็นการเพิ่มประสิทธิภาพ เกิดประสิทธิผลในการบริหารงาน

วัตถุประสงค์

1. เพื่อให้มีคู่มือการปฏิบัติงานที่เป็นมาตรฐานมุ่งสู่การบริหารงานอย่างมีประสิทธิภาพ
2. เพื่อเป็นเครื่องมือการเรียนรู้ด้วยตนเอง
3. เพื่อให้ผู้ปฏิบัติงานมีไว้ใช้สำหรับอ้างอิง มิให้เกิดความผิดพลาดในการทำงาน
4. เพื่อเป็นการลดข้อผิดพลาดหรือลดความขัดแย้งที่อาจเกิดขึ้นจากการปฏิบัติงาน
5. เพื่อให้ผู้บริหารสามารถติดตามผลการปฏิบัติงานได้ทุกขั้นตอน

ประโยชน์ของการจัดทำคู่มือการปฏิบัติงาน

1. ช่วยลดการตอบข้อซักถาม
2. ช่วยลดเวลาในการสอนงาน
3. ช่วยเสริมสร้างความมั่นใจในการทำงาน
4. ช่วยให้เกิดความสม่ำเสมอในการทำงาน
5. ช่วยลดความขัดแย้งที่อาจเกิดขึ้นในการทำงาน
6. ทำให้การปฏิบัติงานเป็นแบบมืออาชีพ
7. ช่วยในการปรับปรุงงานและออกกระบวนการใหม่
8. ช่วยให้การปฏิบัติงานได้อย่างถูกต้อง รวดเร็ว และสามารถทำงานแทนกันได้



วัสดุ

- ~~✗~~ ใช้จ่ายเพื่อให้ได้มาซึ่งสิ่งของที่มีลักษณะโดยสภาพไม่คงทนถาวร
- ~~✗~~ ตามปกติมีอายุการใช้งานไม่ยืนนาน สิ้นเปลือง หมดไป
- ~~✗~~ เปลี่ยนสภาพไปในระยะเวลาอันสั้น

รวมถึงใช้จ่ายต่อไปนี้



- ~~✗~~ ใช้จ่ายเพื่อประกอบชิ้นใหม่ ดัดแปลง ต่อเติม หรือ ปรับปรุงวัสดุ
- ~~✗~~ ใช้จ่ายเพื่อจัดหาโปรแกรม คอมพิวเตอร์ที่มีราคาต่อหน่วย หรือต่อชุด ไม่เกิน 20,000 บาท
- ~~✗~~ ใช้จ่ายเพื่อจัดหาสิ่งของที่ใช้ในการ ซ่อมแซมบำรุงรักษาทรัพย์สินให้สามารถ ใช้งานได้ตามปกติ
- ~~✗~~ ใช้จ่ายที่ต้องชำระพร้อมกับค่าวัสดุ เช่น ค่าขนส่ง ค่าภาษี ค่าประกันภัย ค่าติดตั้ง เป็นต้น

การพิจารณาแบ่งประเภทวัสดุ

วัสดุคงทน

วัสดุสิ้นเปลือง

วัสดุอุปกรณ์
ประกอบและ
อะไหล่

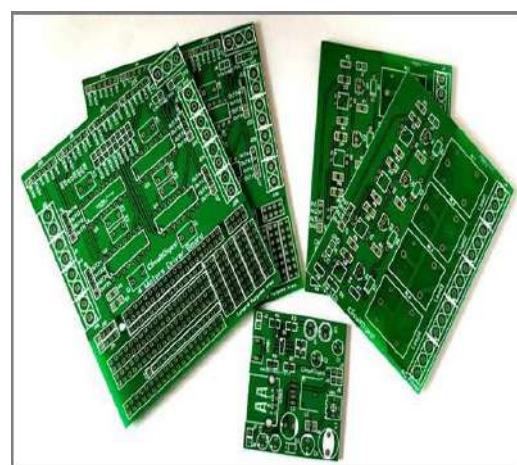


Flag(sv)

OAS
Office Shop



ธงชาติไทย 300x450 cm.



😊 สิ่งของที่โดยสภาพ
มีลักษณะ

✘ คงทนแต่ตามปกติ
มีอายุการใช้งานไม่ยืน
นาน
✘ เมื่อนำไปใช้งาน
แล้วเกิดความชำรุด
เสียหาย ไม่สามารถ
ซ่อมแซมให้ใช้งานได้
ดังเดิม

😊 สิ่งของที่โดยสภาพมี
ลักษณะ

✘ ใช้แล้วย่อมสิ้นเปลือง
หมดไป แปรสภาพ
✘ เปลี่ยนสภาพไปใน
ระยะเวลาอันสั้น
✘ ไม่คงสภาพเดิม

😊 สิ่งของที่ใช้เป็นอุปกรณ์
ประกอบ

😊 อะไหล่สำหรับการซ่อม
แซมบำรุงรักษาทรัพย์สินให้
กลับคืนสภาพดังเดิมที่มี
ลักษณะเป็นการซ่อมบำรุง
ปกติ

😊 ค่าซ่อมกลาง

การจำแนกประเภทวัสดุ

(1) วัสดุสำนักงาน

วัสดุคงทน	วัสดุสิ้นเปลือง
➤ หนังสือ	➤ กระดาษ
➤ เครื่องคิดเลขขนาดเล็ก	➤ หมึก
➤ เครื่องเจาะกระดาษขนาดเล็ก	➤ ดินสอ
➤ ที่เย็บกระดาษขนาดเล็ก	➤ ปากกา
➤ ไม้บรรทัดเหล็ก	➤ ยางลบ
➤ กรรไกร	➤ น้ำยาลบคำผิด
➤ แก้วพลาสติก	➤ เทปกาว
➤ ตราขาย	➤ ลวดเย็บกระดาษ
➤ ที่ถูพื้น	➤ กาว
➤ ตะแกรงวางเอกสาร	➤ สมุด
➤ เครื่องตัดโฟม	➤ ช่องเอกสาร
➤ เครื่องตัดกระดาษ	➤ ตลับผงหมึก
➤ เครื่องเย็บกระดาษ	➤ น้ำหมึกปริ้นท์
➤ กุญแจ	➤ เทป พี วี ซี แบบใส
➤ ภาพเขียน,แผนที่	➤ น้ำยาลบกระดาษไข
➤ พระบรมฉายาลักษณ์	➤ ไม้บรรทัด
➤ แผงปิดประกาศ	➤ คลิป
➤ แผ่นป้ายชื่อสำนักงานหรือหน่วยงาน หรือแผ่นป้ายต่างๆ ที่ใช้ในสำนักงาน	➤ ตัวเย็บกระดาษ
➤ มู่ลี่ , ม่านปรับแสง (ต่อผืน)	➤ เชื่อมหมุด
➤ พรหม (ต่อผืน)	➤ กระดาษคาร์บอน
➤ นาฬิกาตั้งหรือแขวน	➤ กระดาษไข

วัสดุสำนักงาน (ต่อ)

วัสดุคงทน	วัสดุสิ้นเปลือง
➤ พระพุทธรูป	➤ แฟ้ม
➤ พระบรมรูปจำลอง	➤ สมุดบัญชี
➤ กระเป๋า	➤ สมุดประวัติข้าราชการ
➤ ตาชั่งขนาดเล็ก	➤ แบบพิมพ์
➤ ผ้าใบติดตั้งในสำนักงาน	➤ ผ้าสำลี
➤ ผ้าใบเต็นท์ขนาดใหญ่	➤ ธงชาติ
➤ ยาสามัญประจำบ้าน	➤ สิ่งพิมพ์ที่ได้จากการซื้อ
➤ แผงกันห้องแบบรื้อถอนได้ (Partition)	➤ ของใช้ในการบรรจุหีบห่อ
	➤ น้ำมัน ไซ ซีผึ้ง
	➤ น้ำดื่มบริการประชาชนในสำนักงาน
	➤ พวงมาลัย
	➤ พวงมาลา
	➤ พานพุ่ม
	➤ กรวยดอกไม้
	ฯลฯ



(2) วัสดุไฟฟ้าและวิทยุ

วัสดุคงทน	วัสดุสิ้นเปลือง	วัสดุอุปกรณ์ประกอบและอะไหล่
➤ ไมโครโฟน	➤ ฟิวส์	➤ ดอกลำโพง
➤ ขาดังไมโครโฟน	➤ เทปพันสายไฟฟ้า	➤ ฮอ์นลำโพง
➤ หัวแรงไฟฟ้า	➤ สายไฟฟ้า	➤ แผงวงจร
➤ เครื่องวัดกระแสไฟฟ้า	➤ หลอดไฟฟ้า	➤ ผังแสดงวงจรต่างๆ
➤ เครื่องวัดแรงดันไฟฟ้า	➤ หลอดไฟฟ้า	➤ แผงบังคับทางไฟ
➤ เครื่องประจุไฟ	➤ เชื่อมขัดรัดสายไฟฟ้า	ฯลฯ
➤ มาตรฐานสำหรับตรวจวงจรไฟฟ้า	➤ ปลั๊กไฟฟ้า	
➤ โคมไฟ	➤ สวิตช์ไฟฟ้า	
➤ โทรโข่ง	➤ หลอดวิทยุทรานซิสเตอร์และชิ้นส่วนวิทยุ	
➤ ไม้ชักฟิวส์	➤ ลูกถ้วยสายอากาศ	
➤ ไม้คล้องพร้อมเครื่องส่งสัญญาณ	➤ รีซีสเตอร์	
	➤ มูฟวี่งคอยล์คอนเดนเซอร์	
	➤ ขาหลอดฟลูออเรสเซนต์	
	➤ เบรกเกอร์	
	➤ สายอากาศ หรือ เสาอากาศสำหรับวิทยุ เครื่องรับโทรทัศน์ , จานรับสัญญาณดาวเทียม	
	➤ แบตเตอรี่โซล่าเซลล์	
	➤ กล่องรับสัญญาณ	
	ฯลฯ	



(3) วัสดุงานบ้านงานครัว

วัสดุคงทน	วัสดุสิ้นเปลือง
➤ หม้อ	➤ ผงซักฟอก
➤ กระทะ	➤ สบู่
➤ กะละมัง	➤ น้ำยาดับกลิ่น
➤ ตะหลิว	➤ แปรง
➤ กรอบรูป	➤ ไม้กวาด
➤ มีด	➤ เชิง
➤ ถัง	➤ มุ้ง
➤ ถาด	➤ ผ้าปูที่นอน
➤ แก้วน้ำ	➤ ปลอกหมอน
➤ จานรอง	➤ หมอน
➤ ถ้วยชาม	➤ ผ้าห่ม
➤ ซ้อนส้อม	➤ ผ้าปูโต๊ะ
➤ กระจกเงา	➤ น้ำจืดที่ซื้อจากเอกชน
➤ โถงน้ำ	➤ หัวดูดตะกอนสระว่ายน้ำ
➤ ที่นอน	➤ อาหารเสริม (นม)
➤ กระโถน	➤ วัสดุประกอบอาหาร
➤ เต้าไฟฟ้า	➤ อาหารสำเร็จรูป
➤ เต้าน้ำมัน	ฯลฯ
➤ เตารีด	
➤ เครื่องบดอาหาร	
➤ เครื่องตีไข่ไฟฟ้า	
➤ เครื่องปิ้งขนมปัง	
➤ กระทะไฟฟ้า	
➤ หม้อไฟฟ้า รวมถึง หม้อหุงข้าวไฟฟ้า	
➤ กระทิกน้ำร้อน	

วัสดุงานบ้านงานครัว (ต่อ)

วัสดุคงทน	วัสดุสิ้นเปลือง
➤ กระจกน้ำแข็ง	
➤ ถังแก๊ส	
➤ เต่า	
➤ ตู้เก็บอุปกรณ์ดับเพลิง	
➤ สายยางฉีดน้ำ	
➤ ถังขยะแบบขาตั้ง	
➤ ถังขยะแบบล้อลาก	
➤ อ่างล้างจาน	
➤ ถังน้ำ	
ฯลฯ	



(4) วัสดุก่อสร้าง

วัสดุคงทน	วัสดุสิ้นเปลือง	วัสดุอุปกรณ์ประกอบ และอะไหล่
➤ ไม้ต่างๆ	➤ น้ำมันทาไม้	➤ ท่อน้ำและอุปกรณ์ประปา
➤ ค้อน	➤ ทินเนอร์	➤ ท่อต่างๆ
➤ คีม	➤ สฉี	➤ ท่อน้ำบาดาล
➤ ชะแลง	➤ ปูนซีเมนต์	ฯลฯ
➤ จอบ	➤ ทราย	
➤ สฉี	➤ ยางมะตอยสำเร็จรูป	
➤ เลื่อย	➤ อิฐหรือซีเมนต์บล็อก	
➤ เลื่อย	➤ กระเบื้อง	
➤ ขวาน	➤ สังกะสี	
➤ กบไสไม้	➤ ตะปู	
➤ เทปวัดระยะ	➤ เหล็กเส้น	
➤ เครื่องวัดขนาดเล็ก เช่น ตลับเมตร ลูกตึง	➤ แปรงทาสี	
➤ สว่านมือ	➤ ปูนขาว	
➤ โถส้วม	➤ แผ่นดินเหนียว สังเคราะห์	
➤ อ่างล้างมือ	ฯลฯ	
➤ ราวพาดผ้า		
➤ หน้ากากใส่เชื่อมเหล็ก		
➤ เครื่องยิงตะปู		
➤ หนึ่งร้าน		
ฯลฯ		

(5) วัสดุยานพาหนะและขนส่ง

วัสดุคงทน	วัสดุสิ้นเปลือง	วัสดุอุปกรณ์ประกอบและอะไหล่
➤ ไช้ควง	➤ ยางรถยนต์	➤ เบาะรถยนต์
➤ ประแจ	➤ น้ำมันเบรก	➤ เครื่องยนต์ (อะไหล่)
➤ แม่แรง	➤ น็อตและสกรู	➤ ชุดเกียร์รถยนต์
➤ กุญแจปากตาย	➤ สายไมล์	➤ เบรก
➤ กุญแจเลื่อน	➤ เฟลา	➤ ครัช
➤ คีมล๊อค	➤ ฟิล์มกรองแสง	➤ พวงมาลัย
➤ ล็อคเกียร์	➤ น้ำกลั่น	➤ สายพานใบพัด
➤ ล็อคคลัตช์	ฯลฯ	➤ หม้อน้ำ
➤ ล็อคพวงมาลัย		➤ หัวเทียน
ฯลฯ		➤ แบตเตอรี่
		➤ ฉายจ่าย
		➤ ล้อ
		➤ ถังน้ำมัน
		➤ ไฟหน้า
		➤ ไฟเบรก
		➤ อานจักรยาน
		➤ ตลับลูกปืน
		➤ กระจกมองข้างรถยนต์
	➤ กันชนรถยนต์	
	➤ เช็มขัดนิรภัย	
	➤ สายไฮดรอลิค	
	ฯลฯ	

(6) วัสดุเชื้อเพลิงและหล่อลื่น



วัสดุสิ้นเปลือง

- แก๊สหุงต้ม
- น้ำมันเชื้อเพลิง
- น้ำมันดีเซล
- น้ำมันก๊าด
- น้ำมันเบนซิน
- น้ำมันจารบี
- ถ่าน
- ก๊าซ
- น้ำมันเกียร์
- น้ำมันหล่อลื่น
- น้ำมันเตา
- น้ำมันเครื่อง



(7) วัสดุวิทยาศาสตร์หรือการแพทย์

วัสดุคงทน	วัสดุสิ้นเปลือง
➤ ชุดเครื่องมือผ่าตัด	➤ สำลี และ ผ้าพันแผล
➤ ที่วางกรวยแก้ว	➤ ยาและเวชภัณฑ์
➤ กระจกบอทดวง	➤ แอลกอฮอล์
➤ เบ้าหลอม	➤ फिल्मเอกซเรย์
➤ หูฟัง (Stethoscope)	➤ เคมีภัณฑ์
➤ เปลหามคนไข้	➤ ออกซิเจน
➤ คีมถอนฟัน	➤ น้ำยาต่างๆ
➤ เครื่องวัดน้ำฝน	➤ เลือด
➤ ถังเก็บเชื้อเพลิง	➤ สายยาง
➤ เครื่องหนึ่ง	➤ ลูกยาง
➤ เครื่องมือวิทยาศาสตร์	➤ หลอดแก้ว
➤ เครื่องวัดอุณหภูมิ (ปรอทวัดไข้)	➤ ลวดเชื่อมเงิน
➤ ฯลฯ	➤ ถุงมือ

วัสดุวิทยาศาสตร์หรือการแพทย์ (ต่อ)

วัสดุคงทน	วัสดุสิ้นเปลือง
	➤ กระดาษกรอง
	➤ จุกต่างๆ
	➤ สัตว์เลี้ยงเพื่อการทดลองวิทยาศาสตร์หรือการแพทย์
	➤ หลอดเอกซเรย์
	➤ ทรายอะเบท
	➤ น้ำยาฟันทมอกควันกำจัดยุง
	➤ ครอรีน สารส้ม
	➤ หน้ากากอนามัย
	➤ ชุดป้องกันเชื้อโรค (แบบใช้ครั้งเดียวทิ้ง)
	ฯลฯ



(8) วัสดุการเกษตร

วัสดุคงทน	วัสดุสิ้นเปลือง	วัสดุอุปกรณ์ประกอบ และอะไหล่
➤ เคียว	➤ ปุ๋ย	➤ หัวกะโหลกดูดน้ำ
➤ สปริงเกอร์ (Sprinkler)	➤ ยาป้องกันและกำจัด ศัตรูพืชและสัตว์	ฯลฯ
➤ จอบหมุ่น	➤ อาหารสัตว์	
➤ จานพรวน	➤ พืชและสัตว์	
➤ ผานไถกระทะ	➤ พันธุ์สัตว์ปีกและสัตว์ น้ำ	
➤ คราดซี่พรวนดิน ระหว่างแถว	➤ น้ำเชื้อพันธุ์สัตว์	
➤ เครื่องดักแมลง	➤ วัสดุเพาะชำ	
➤ ตะแกรงร่อนเบสโธส	➤ อุปกรณ์ในการขยาย พันธุ์พืช เช่น ใบมีด เขือก	
➤ อวน (สำเร็จรูป)	➤ ผ้าใบหรือผ้าพลาสติก	
➤ กระชัง	➤ หน้ากากป้องกันแก๊ส พิษ	
➤ มีดตัดต้นไม้	ฯลฯ	
ฯลฯ		



(9) วัสดุโฆษณาและเผยแพร่

วัสดุคงทน	วัสดุสิ้นเปลือง
➤ ขาตั้งกล้อง	➤ ฟูกัน
➤ ขาตั้งเขียนภาพ	➤ ลี
➤ กล้องและระวางใส่ฟิล์มภาพยนตร์	➤ กระจกเขียนโปสเตอร์
➤ เครื่องกรอเทป	➤ ฟิล์ม
➤ เลนส์ซูม	➤ เมมโมรี่การ์ด
➤ กระจาใส่กล้องถ่ายรูป	➤ ฟิล์มสไลด์
➤ บ้ายไฟแฉงเตอนแบบล้อลาก	➤ แถบบันทึกเสียงหรือภาพ (ภาพยนตร์, วีดีโอ, แผ่นซีดี)
➤ บ้ายประชาสัมพันธ์	➤ รูปสี่หรือขาวดำที่ได้จากการล้าง อัด ขยาย
ฯลฯ	➤ ภาพถ่ายดาวเทียม
	➤ เอกสารเผยแพร่ผลการดำเนินงาน
	ฯลฯ



(10) วัสดุเครื่องแต่งกาย

วัสดุคงทน	วัสดุสิ้นเปลือง
➤ เครื่องแบบ/ชุดปฏิบัติงาน	➤ วุฒิบัตร อปพร.
➤ เสื้อ กางเกง ผ้า	➤ บัตรประจำตัว อปพร.
➤ เครื่องหมายต่างๆ	➤ เข็มเครื่องหมายอปพร.
➤ ถุงเท้า/ถุงมือ	ฯลฯ
➤ รองเท้า	
➤ เข็มขัด	
➤ หมวก	
➤ ผ้าผูกคอ	
➤ เสื้อสะท้อนแสง	
➤ เสื้อชูชีพ	
➤ ชุดดับเพลิงรวมถึงชนิดกันไฟ (ไม่รวมถึงออกซิเจน)	
➤ ชุดประดาน้ำ (ไม่รวมถึงออกซิเจน)	
➤ เครื่องแต่งกายสำหรับงานกวาดถนน/ ล้างท่อใส่สารเคมี	
➤ เครื่องแต่งกายของผู้ปฏิบัติงานใน โรงพยาบาล/ศูนย์บริการสาธารณสุข	
➤ ชุดนาฏศิลป์	
➤ ชุดดุริยางค์	
ฯลฯ	



(11) วัสดุกีฬา

วัสดุคงทน	วัสดุสิ้นเปลือง
➤ ห่วงยาง	➤ ตาข่ายกีฬา เช่น ตาข่ายตะกร้อ วอลเลย์บอล เป็นต้น
➤ ไม้ตีป้องกัน	➤ ลูกป้องกัน
➤ ไม้แบดมินตัน	➤ ลูกแบดมินตัน
➤ ไม้เทนนิส	➤ ลูกเทนนิส
➤ เชือกกระโดด	➤ ลูกฟุตบอล
➤ ดาบสองมือ	➤ ลูกแชร์บอล
➤ ตะกร้าหวายแชร์บอล	➤ แผ่นโยคะ
➤ นาฬิกาจับเวลา	➤ ตะกร้อ
➤ นวม	➤ นกหวีด
➤ ลูกทุ้มน้ำหนัก	ฯลฯ
➤ เสตาข่ายกีฬา เช่น เสตาข่ายตะกร้อ เสตาข่ายวอลเลย์บอล	
➤ ห่วงบาสเก็ตบอลเหล็ก	
➤ กระดานแสดงผลการแข่งขัน	
➤ ลูกเปตอง	
➤ เบาะมวยปล้ำ ยูโด	
ฯลฯ	



(12) วัสดุคอมพิวเตอร์

วัสดุคงทน	วัสดุสิ้นเปลือง	วัสดุอุปกรณ์ประกอบและอะไหล่
➤ แผ่นจานหรือจานบันทึกข้อมูล	➤ อุปกรณ์บันทึกข้อมูล (Diskette, Floppy Disk, Removable Disk, Compact Disc, Digital Video Disc, Flash Drive)	➤ หน่วยประมวลผล
ฯลฯ	➤ เทปบันทึกข้อมูล (Reel Magnetic Tape, Cassette Tape, Cartridge Tape)	➤ ฮาร์ดดิสก์ไดรฟ์
	➤ หัวพิมพ์หรือแถบพิมพ์สำหรับเครื่องพิมพ์คอมพิวเตอร์	➤ ซีดีรอมไดรฟ์
	➤ ตลับผงหมึกสำหรับเครื่องพิมพ์แบบเลเซอร์	➤ แผ่นกรองแสง
	➤ กระดาษต่อเนื่อง	➤ แผงแป้นอักขระหรือแป้นพิมพ์ (Key Board)
	➤ สายเคเบิล	➤ เมนบอร์ด(Main Board)
	ฯลฯ	➤ เมมโมรี่ชิป (Memory Chip) เช่น RAM
		➤ คัตชีทฟีดเตอร์ (Cut Sheet Feeder)
		➤ เมาส์ (Mouse)
		➤ พรินเตอร์สวิตชิงบ็อกซ์ (Printer Switching Box)

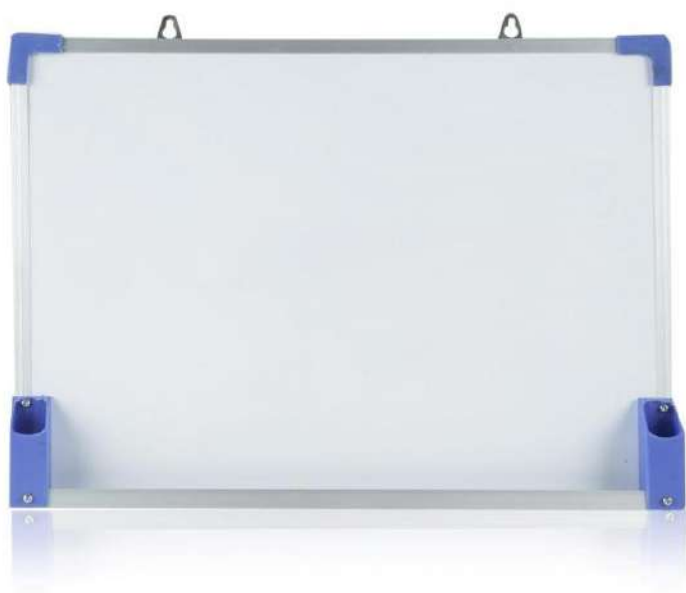
วัสดุคอมพิวเตอร์ (ต่อ)

วัสดุคงทน	วัสดุสิ้นเปลือง	วัสดุอุปกรณ์ประกอบและอะไหล่
		➤ เครื่องกระจายสัญญาณ (Hub)
		➤ แผ่นวงจรอิเล็กทรอนิกส์ (Card) เช่น Ethernet Card, Lan Card , Anti Virus Card, Sound Card) เป็นต้น
		➤ เครื่องอ่านและบันทึกข้อมูลแบบต่างๆ เช่น แบบดิสเกตต์ (Diskette) แบบฮาร์ดดิสต์ (Hard Disk) แบบซีดีรอม (CD-ROM) แบบออปติคัล (Optical) เป็นต้น
		➤ เราเตอร์ (Router)
		ฯลฯ



(13) วัสดุการศึกษา

วัสดุคงทน	วัสดุสิ้นเปลือง
➤ หุ่นเพื่อการศึกษา	➤ ซอล์ค
➤ แบบจำลองภูมิประเทศ	➤ ปากกาไวท์บอร์ด
➤ สื่อการเรียนการสอนทำด้วยพลาสติก	ฯลฯ
➤ กระดานลื่นพลาสติก (สไลเดอร์พลาสติก)	
➤ เบาะยืดหยุ่น	
➤ กระดาษไวท์บอร์ด	
➤ ขาดั่ง (กระดานดำ)	
➤ แปรงลบกระดานดำ	
ฯลฯ	



(14) วัสดุเครื่องดับเพลิง

วัสดุคงทน	วัสดุสิ้นเปลือง
➤ วาล์วน้ำดับเพลิง (เชื่อมกับรถดับเพลิง)	➤ ถังดับเพลิง
➤ ท่อสายส่งน้ำ	➤ ลูกบอลดับเพลิง
➤ สายดับเพลิง	ฯลฯ
➤ อุปกรณ์ดับไฟป่า เช่น สายฉีด , ถัง, ไม้ตบไฟ	
ฯลฯ	



(15) วัสดุสนาม

วัสดุคงทน	วัสดุสิ้นเปลือง
➤ เต็นท์นอน/เต็นท์สนามขนาดเล็ก	➤ หญ้าสนาม หญ้าเทียม
➤ ถูหนุนสนาม	➤ โครงลวดรูปสัตว์
➤ เชื่อมทึบ	ฯลฯ
➤ เปลสนาม	
➤ ม้าหิน	
ฯลฯ	



(16) วัสดุสำรวจ

วัสดุคงทน

- บันไดอลูมิเนียม
- เครื่องมือแกะสลัก
- เครื่องมือดึงสายโทรศัพท์



(17) วัสดุดนตรี

วัสดุคงทน

- ฉิ่ง
- กรับ
- ลูกช้ด
- ขลุ่ย
- ซอ และ ยางสนซอ
- โหม่ง
- อูคูเลเล่
- จะเข้และอุปกรณ์ เช่น ไม้ดีด , สาย, นมจะเข้
- กลอง เช่น กลองสองหน้า รำวง กลองยาว กลองแชนบ้ำ
- ฉาบ
- อังกะลุง
- ปารากัส
- ซิม
- โทน
- เป้มอญ



(18) วัสดุจราจร

วัสดุคงทน	วัสดุสิ้นเปลือง
➤ สัญญาณไฟกระพริบ	➤ ยางชะลอความเร็วรถหรือยานพาหนะ
➤ สัญญาณไฟฉุกเฉิน	➤ สติ๊กเกอร์ติดรถหรือยานพาหนะ
➤ กรวยจราจร	ฯลฯ
➤ แผงกั้นจราจร	
➤ ป้ายเตือน	
➤ แท่นแบริเออร์ (แบบพลาสติกและแบบคอนกรีต)	
➤ ป้ายไฟหยุดตรวจ	
➤ แผ่นป้ายจราจร	
➤ กระจกโค้งมน	
➤ ไฟแวน	
➤ กระจบองไฟ	
ฯลฯ	



50cm. 70cm. 80cm.



(19) วัสดุอื่น

วัสดุคงทน	วัสดุสิ้นเปลือง
➤ มิเตอร์น้ำ- ไฟฟ้า	➤ อุปกรณ์บังคับสัตว์
➤ สมอเรือ	ฯลฯ
➤ ตะแกรงกันสวะ	
➤ หัวเชื่อมแก๊ส	
➤ หัววาล์วเปิด-ปิดแก๊ส	
ฯลฯ	

วาล์วถังแก๊ส 15 กก.



สำหรับประเภทครุภัณฑ์พร้อมรายละเอียด
ก่อนดำเนินการดำนงงบประมาณและการเบิกจ่าย
ให้พิจารณาจากหนังสือสั่งการฉบับเดียวกัน