



ประวัติสายทาง

รหัสสายทาง.....ลบ.ถ68-022.....

ชื่อสายทาง.....หนองใหญ่ 2.....

อำเภอ.....ชัยบาดาล.....

จังหวัด.....ลพบุรี.....

ระยะทาง.....0.420.....กม.

จุดเริ่มต้นสายทาง.....0+000.....

จุดสิ้นสุดสายทาง.....0+420.....

พิกัด N...15°12'56.98" E 101°19'30.21"

พิกัด N...15°12'52.02" E 101°19'15.93"

สูงจากระดับน้ำทะเลปานกลาง.....-.....ม. (ถ้ามี)

สูงจากระดับน้ำทะเลปานกลาง.....-.....ม. (ถ้ามี)

ปริมาณการจราจร.....25.....คัน / วัน

ช่วงที่	เขตทาง	ระยะทาง (ก.ม.)	ผิวจราจร		ไหล่ทาง		ทางเท้า		หมายเหตุ
	(ม.)		ประเภท	กว้าง(ม.)	ประเภท	กว้าง(ม.)	ประเภท	กว้าง(ม.)	
1	4.00	0.420	หินคลุก	4.00	-	-	-	-	

หน่วยงาน อปท.....องค์การบริหารส่วนตำบลนาโสม.....

วันที่สำรวจ 3 สิงหาคม 2555.....

(ลงชื่อ) อานนท์ ทองสาร ผู้สำรวจ

(นายอานนท์ ทองสาร)

ผู้ช่วยช่างโยธา

(ลงชื่อ) สุรศักดิ์ ป๋องใส ผู้ตรวจสอบ

(นายสุรศักดิ์ ป๋องใส)

นายช่างโยธา

รูปถ่ายถนนหนองใหญ่ 2



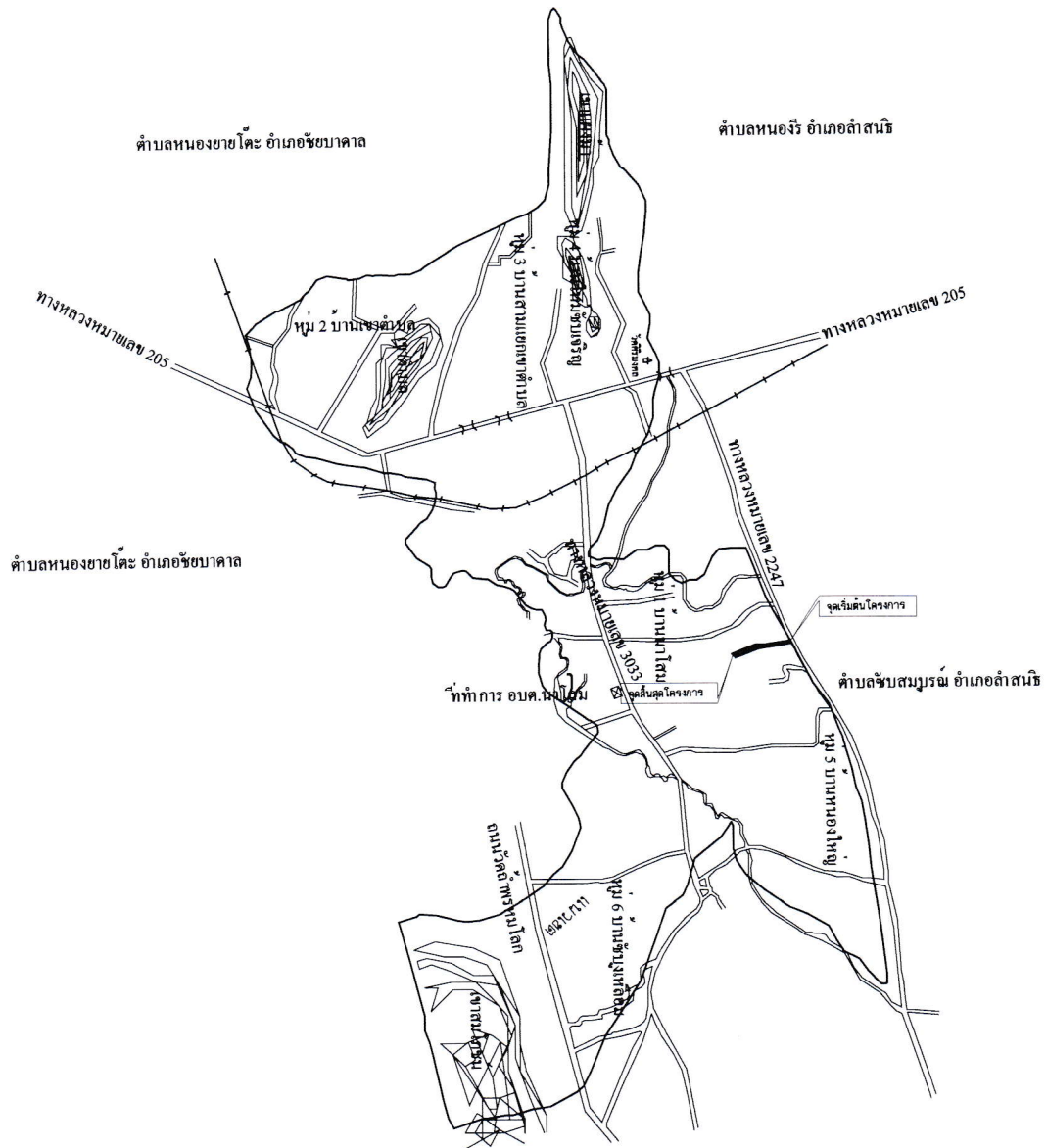
กม.0+000
(จุดเริ่มต้นโครงการ)



กม.0+220



กม.0+420
(จุดสิ้นสุดโครงการ)



แผนที่สังเขปแสดงที่ตั้งถนนสายหนองใหญ่ 2

NOT TO SCALE



ประวัติการก่อสร้าง

รหัสสายทาง...ลบ.ถ68-022.....

ชื่อสายทาง...หนองใหญ่ 2.....

ระยะทาง..... 0.420.....

กม. วันที่บันทึกข้อมูล 3 สิงหาคม 2555.....

รายละเอียดการก่อสร้าง

1	ผิวทางกว้าง..... 4.00..... ม.	ชนิด..... ลูกกริ่ง.....
	ไหล่ทาง/ทางเท้ากว้างข้างละ..... -..... ม.	ชนิด..... -.....
	ก่อสร้างแล้วเสร็จเมื่อ..... 30 ตุลาคม 2537.....	ค่าก่อสร้าง..... -.....
	ช่วง กม. ที่..... 0+000 - 0+ 420.....	ระยะทาง..... 0.420..... กม.
2	ผิวทางกว้าง..... 4.00..... ม.	ชนิด..... หินคลุก.....
	ไหล่ทาง/ทางเท้ากว้างข้างละ..... -..... ม.	ชนิด..... -.....
	ก่อสร้างแล้วเสร็จเมื่อ..... 16 กันยายน 2555.....	ค่าก่อสร้าง..... 112,000..... บาท
	ช่วง กม. ที่..... 0+000 - 0+ 420.....	ระยะทาง..... 0.420..... กม.
3	ผิวทางกว้าง..... 3.00..... ม.	ชนิด..... คสล.....
	ไหล่ทาง/ทางเท้ากว้างข้างละ..... 0.30..... ม.	ชนิด..... หินคลุก.....
	ก่อสร้างแล้วเสร็จเมื่อ..... พค. 2561.....	ค่าก่อสร้าง..... 422,000.00 บาท.....
	ช่วง กม. ที่..... 0+000-0+420.....	ระยะทาง..... 0.420..... กม.
4	ผิวทางกว้าง..... -..... ม.	ชนิด..... -.....
	ไหล่ทาง/ทางเท้ากว้างข้างละ..... -..... ม.	ชนิด..... -.....
	ก่อสร้างแล้วเสร็จเมื่อ..... -.....	ค่าก่อสร้าง..... -.....
	ช่วง กม. ที่..... -.....	ระยะทาง..... -..... กม.
5	ผิวทางกว้าง..... -..... ม.	ชนิด..... -.....
	ไหล่ทาง/ทางเท้ากว้างข้างละ..... -..... ม.	ชนิด..... -.....
	ก่อสร้างแล้วเสร็จเมื่อ..... -.....	ค่าก่อสร้าง..... -.....
	ช่วง กม. ที่..... -.....	ระยะทาง..... -..... กม.
6	ผิวทางกว้าง..... -..... ม.	ชนิด..... -.....
	ไหล่ทาง/ทางเท้ากว้างข้างละ..... -..... ม.	ชนิด..... -.....
	ก่อสร้างแล้วเสร็จเมื่อ..... -.....	ค่าก่อสร้าง..... -.....
	ช่วง กม. ที่..... -.....	ระยะทาง..... -..... กม.
7	ผิวทางกว้าง..... -..... ม.	ชนิด..... -.....
	ไหล่ทาง/ทางเท้ากว้างข้างละ..... -..... ม.	ชนิด..... -.....
	ก่อสร้างแล้วเสร็จเมื่อ..... -.....	ค่าก่อสร้าง..... -.....
	ช่วง กม. ที่..... -.....	ระยะทาง..... -..... กม.
8	ผิวทางกว้าง..... -..... ม.	ชนิด..... -.....
	ไหล่ทาง/ทางเท้ากว้างข้างละ..... -..... ม.	ชนิด..... -.....
	ก่อสร้างแล้วเสร็จเมื่อ..... -.....	ค่าก่อสร้าง..... -.....
	ช่วง กม. ที่..... -.....	ระยะทาง..... -..... กม.



รายการเครื่องหมายจราจร

 รหัสสายทาง ลน.ถ68-022

 ชื่อสายทาง หนองใหญ่ 2

 ระยะทาง 0.420 กม.

 วันที่บันทึกข้อมูล 3 สิงหาคม 2555

ลำดับที่	STA. (กม.-กม.)	ซ้าย ขวา	ป้าย (TYPE) หลักโค้ง/หลัก กม.	รายละเอียดป้าย	หมายเหตุ
1	0+000	ซ้าย	ป้ายชื่อซอย	จำนวน 1 ป้าย	
2	0+010	ซ้าย	ป้ายบอกชื่อโครงการ	ขนาด 1.20x2.40 ม.	

หมายเหตุ รายละเอียดป้ายจราจร เช่น ป้ายชื่อหมู่บ้าน ป้ายกำหนดความเร็ว ป้ายเตือนฯลฯ



รายการโครงสร้างระบายน้ำ

รหัสสายทาง ลบ.ถ68-022

ชื่อสายทาง.....หนองใหญ่ 2

ระยะทาง.....0.420..... กม.

วันที่บันทึกข้อมูล.....3.....สิงหาคม.....2555.....

ลำดับ ที่	กม.ที่	สะพาน กว้าง X ยาว (ม.)	ท่อลอดเหลี่ยม (ม.)	ท่อ คสล. ชนิดกลม (ม.)	รางระบายน้ำ/ ท่อระบายน้ำข้างทาง (ม.)	หมายเหตุ
1	0+200	-	-	0.80x6.00	-	

หมายเหตุ ความกว้างของสะพานเป็นความกว้างผิวจราจรไม่รวมทางเท้า



ข้อมูลสถานที่สำคัญในสายทาง

รหัสสายทาง ลบ.ถ68-022

ชื่อสายทาง หนองใหญ่ 2

อำเภอ ชัยบาดาล

จังหวัด ลพบุรี

ระยะทาง 0.420 กม.

วันที่บันทึกข้อมูล 3 สิงหาคม 2555

ข้อมูลสถานที่สำคัญในสายทาง

1. แหล่งท่องเที่ยว

(1) -

(2)

(3)

2. สถานที่ราชการ(เช่น ที่ว่าการอำเภอ สถานีตำรวจ หน่วยงานประจำจังหวัด/อำเภอ)

(1) -

(2)

(3)

3. โรงพยาบาล สถานีอนามัย

(1) -

(2)

(3)

4. วัด มัสยิด โบสถ์

(1) -

(2)

(3)

5. แหล่งชุมชนพักอาศัย (1 แห่งหนาแน่นไม่น้อยกว่า 20 หลังคาเรือน)

(1) ชุมชนบ้านหนองใหญ่

(2)

(3)

6. โรงงานอุตสาหกรรม ฟาร์มปศุสัตว์ โกดังเก็บวัตถุดิบทางการเกษตร

(1) -

(2)

(3)

7. สถานที่สำคัญอื่น ๆ (เช่น โครงการในพระราชดำริ ค่ายทหาร ท่าเรือ)

(1) -

(2)

(3)

ตำแหน่ง (Sta.)

ตำแหน่ง (Sta.)

ตำแหน่ง (Sta.)

ตำแหน่ง (Sta.)

ตำแหน่ง (Sta.)

0+000 - 0+420

ตำแหน่ง (Sta.)

ตำแหน่ง (Sta.)