

สำเนาคู่มือฉบับ



แบบ ทล.1

ที่ ลบ.78203/๗29

ที่ทำการองค์การบริหารส่วนตำบลนาโสม
ถนนนาโสม - ซับตะเคียน ตำบลนาโสม
อำเภอชัยบาดาล จังหวัดลพบุรี 15190

30 ตุลาคม 2555


เรื่อง ขอลงทะเบียนเป็นทางหลวงท้องถิ่น

เรียน ผู้ว่าราชการจังหวัดลพบุรี

ด้วย.....องค์การบริหารส่วนตำบลนาโสม.....ได้ดำเนินการ
ก่อสร้าง/ได้รับถ่ายโอน ถนนสาย.....นาโสม-คลองแห้ง.....
จาก.กม. 0+000.....ถึง.กม. 0+730.....ตำบล นาโสม อำเภอ.....ชัยบาดาล.....
จังหวัด.....ลพบุรี.....ระยะทาง.....0+730.....กิโลเมตร ประเภทผิวจราจร.....หินคลุก.....
ขอลงทะเบียนโครงการดังกล่าวเป็นทางหลวงท้องถิ่น ตามมาตรา 13(3) แห่งพระราชบัญญัติทางหลวง พ.ศ. 2535
แก้ไขเพิ่มเติม โดยพระราชบัญญัติทางหลวง (ฉบับที่ 2) พ.ศ. 2549 พร้อมนี้ได้แนบรายละเอียดเอกสารเพื่อ
ประกอบการพิจารณาดังต่อไปนี้

- แผนที่แนวเส้นทาง มาตรฐาน 1 : 4,000 1 : 50,000 อื่นๆ
- รายละเอียดของเส้นทาง
- บัญชีเอกสารแสดงสิทธิในแนวเขตทาง
- สำเนาหนังสือให้ หรือสละการครอบครองสิทธิ์ในที่ดินหรือหนังสืออุทิศที่ดินเพื่อเป็นทาง
สาธารณประโยชน์ของเจ้าของที่ดินหรือผู้ครอบครอง
- หนังสือรับรองของนายก อบท.ที่รับรองแนวเขตทางเพื่อเป็นทางสาธารณประโยชน์

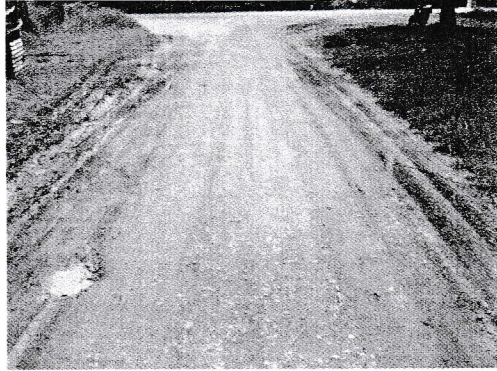
จึงเรียนมาเพื่อโปรดพิจารณาลงทะเบียนเป็นทางหลวงท้องถิ่นชั้นที่.....6.....ต่อไป

(ลงชื่อ)..........ผู้เสนอลงทะเบียน
(.....นายสมทรง ช่างชนะ.....)
(ตำแหน่ง) นายกองค์การบริหารส่วนตำบลนาโสม

- หมายเหตุ (๑) ชื่อองค์กรปกครองส่วนท้องถิ่น
(๒) หมายถึง ผิวจราจรคอนกรีต หรือ ลาดยาง หรือ ลูกกรัง
(๓) นายกองค์การบริหารส่วนท้องถิ่น

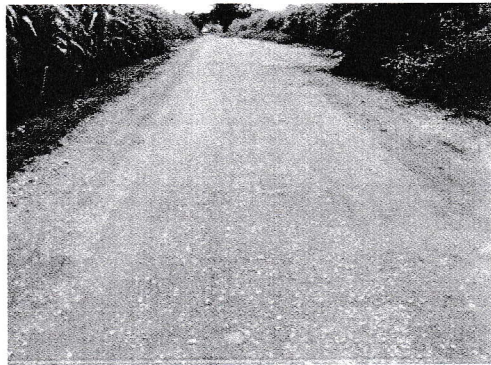
ร่าง.....
พิมพ์.....
ทาน.....
ตรวจ.....

รูปถ่ายถนนนาโสม - คลองแห้ง

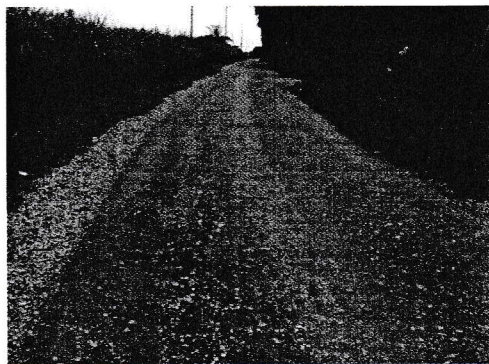


กม.0+000

(จุดเริ่มต้นโครงการ)



กม.0+365



กม.0+730

(จุดสิ้นสุดโครงการ)

(ลงชื่อ)..........ผู้ให้ข้อมูลสายทางของ อปท.

(นายสมทรง ช่างชนะ)

นายกองค์การบริหารส่วนตำบลนาโสม


หนังสือรับรองแนวเขตทางสาธารณประโยชน์

หน่วยงาน.....องค์การบริหารส่วนตำบลนาโสม
วันที่.....เดือน ตุลาคม พ.ศ. 2555

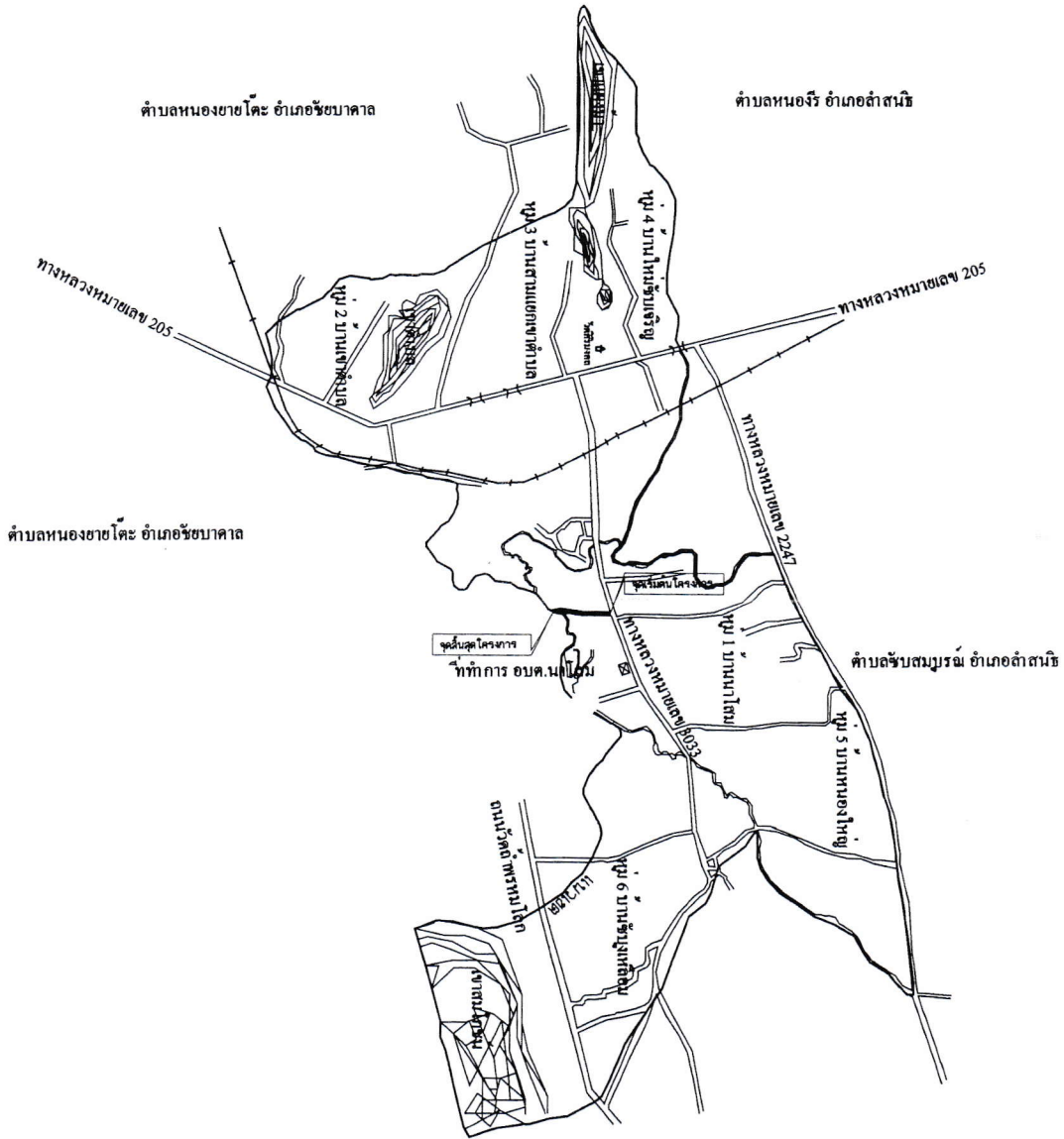
ตามที่หน่วยงาน.....องค์การบริหารส่วนตำบลนาโสม ได้ดำเนินการก่อสร้างเส้นทางในเขตพื้นที่ตำบล.....นาโสม อำเภอ.....ชัยบาดาล จังหวัด.....ลพบุรี ตามรายละเอียดดังนี้

ลำดับ ที่	ชื่อสายทาง	ระยะทาง (กม.)	ผิวจราจรกว้าง (ม.)				รัศมีเขตทาง จาก ศูนย์กลาง ถนน (ม.)	เขต ทาง กว้าง (ม.)	หมายเหตุ
			คสล.	ลาดยาง	หิน คลุก	ทางเท้า ไหล่ทาง			
1	นาโสม - คลองแห้ง	0+730	-	-	6.00	-	3.00	6.00	

ข้าพเจ้า นายสมทรง ช่างชนะ ตำแหน่ง.....นายกององค์การบริหารส่วนตำบลนาโสม.....ขอรับรองว่าเส้นทางสายดังกล่าวข้างต้นได้ใช้เป็นทางสาธารณประโยชน์ และ
ยินยอมให้ดำเนินการขอลงทะเบียนเป็นเส้นทางหลวงท้องถิ่นต่อไป

(ลงชื่อ).....
(.....นายสมทรง ช่างชนะ.....)
(ตำแหน่ง).....นายกององค์การบริหารส่วนตำบลนาโสม

เหนือ



แผนที่สังเขปแสดงที่ตั้งถนนนาโสม - คลองแหง
NOT TO SCALE