

สำเนาคู่มือฉบับ



แบบ ทถ.1

ที่ ลบ.78203/452

ที่ทำการองค์การบริหารส่วนตำบลนาโสม
ถนนนาโสม - ซับตะเคียน ตำบลนาโสม
อำเภอชัยบาดาล จังหวัดลพบุรี 15190

๓๐ ตุลาคม 2555


เรื่อง ขอลงทะเบียนเป็นทางหลวงท้องถิ่น

เรียน ผู้ว่าราชการจังหวัดลพบุรี

ด้วย.....องค์การบริหารส่วนตำบลนาโสม.....ได้ดำเนินการ
ก่อสร้าง/ได้รับถ่ายโอน ถนนสาย.....ชั้นสูงเหลืออม - หนองใหญ่ 2.....
จาก.กม.....0+000.....ถึง.กม.....2+493.....ตำบล.....นาโสม.....อำเภอ.....ชัยบาดาล.....
จังหวัด.....ลพบุรี.....ระยะทาง.....2.493.....กิโลเมตร ประเภทผิวจราจร.....หินคลุก และ คสล.....
ขอลงทะเบียนโครงการดังกล่าวเป็นทางหลวงท้องถิ่น ตามมาตรา 13(3) แห่งพระราชบัญญัติทางหลวง พ.ศ. 2535
แก้ไขเพิ่มเติม โดยพระราชบัญญัติทางหลวง (ฉบับที่ 2) พ.ศ. 2549 พร้อมนี้ได้แนบรายละเอียดเอกสารเพื่อ
ประกอบการพิจารณาดังต่อไปนี้

- แผนที่แนวเส้นทาง มาตราส่วน 1 : 4,000 1 : 50,000 อื่นๆ
- รายละเอียดของเส้นทาง
- บัญชีเอกสารแสดงสิทธิในแนวเขตทาง
- สำเนาหนังสือให้ หรือสละการครอบครองสิทธิในที่ดินหรือหนังสืออุทิศที่ดินเพื่อเป็นทาง
สาธารณประโยชน์ของเจ้าของที่ดินหรือผู้ครอบครอง
- หนังสือรับรองของนายก อบท.ที่รับรองแนวเขตทางเพื่อเป็นทางสาธารณประโยชน์

จึงเรียนมาเพื่อโปรดพิจารณาลงทะเบียนเป็นทางหลวงท้องถิ่นชั้นที่.....5.....ต่อไป

(ลงชื่อ)..........ผู้เสนอลงทะเบียน
(.....นายสมทรง ช้างชนะ.....)
(ตำแหน่ง) นายกองค์การบริหารส่วนตำบลนาโสม

- หมายเหตุ
- (๑) ชื่อองค์กรปกครองส่วนท้องถิ่น
 - (๒) หมายถึง ผิวจราจรคอนกรีต หรือ ลาดยาง หรือ ลูกรัง
 - (๓) นายกองค์กรปกครองส่วนท้องถิ่น

ร่าง.....
พิมพ์.....
ทาน.....
ตรวจ.....

รายละเอียดเส้นทางที่ลงทะเบียน

ให้กรอกข้อความ และกาเครื่องหมายถูกในช่อง ให้ครบถ้วนเพื่อใช้ประกอบการพิจารณา
ลงทะเบียนทางหลวงท้องถิ่น

1. ชื่อสายทาง ซับภูเหล็ก - หนองใหญ่ 2 ตำบล นาโสม อำเภอ ชัยบาดาล

จังหวัด ลพบุรี ระยะทาง 2.493 กิโลเมตร

2. ลักษณะของสายทาง

2.1 จุดเริ่มต้นสายทาง 0+000 พิกัด N 15°11'30.22" E 101°18'45.96"

2.2 จุดสิ้นสุดสายทาง 2+493 พิกัด N 15°11'32.00" E 101°20'01.55"

ช่วงที่	เขตทาง (ม.)	ระยะทาง (กม.)	ผิวจราจร		ไหล่ทาง		ทางเท้า		หมายเหตุ
			ประเภท	กว้าง (ม.)	ประเภท	กว้าง (ม.)	ประเภท	กว้าง (ม.)	
1	6.00	0+103	คสล.	4.00	ลูกรัง	1.00	-	-	
2	6.00	2+390	หินคลุก	6.00	-	-	-	-	

3. ก่อสร้างแล้วเสร็จปี พ.ศ. 2530

4. ทางระบายน้ำ หรือท่อระบายน้ำข้างทาง มีความยาว 6 เมตร ไม่มี

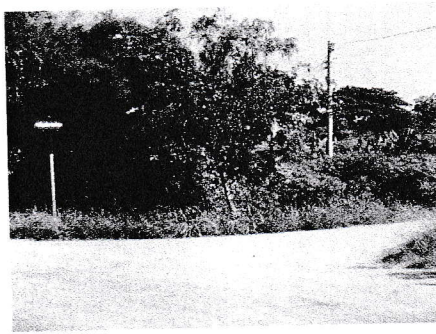
5. แหล่งชุมชนพักอาศัยสองข้างทาง (1 แห่ง หนาแน่นไม่น้อยกว่า 20 หลังคาเรือน) 2 แห่ง

6. ภาพถ่ายประกอบ

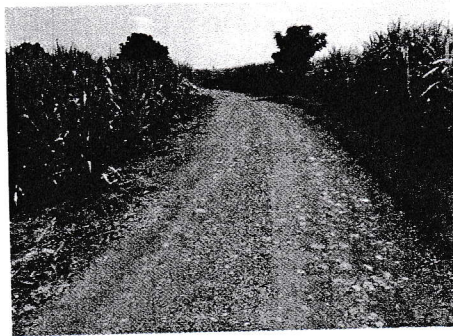
6.1 เส้นทางที่มีความยาวน้อยกว่า 1.00 กม. ให้แนบภาพถ่ายจุดเริ่มต้นโครงการ จุดสิ้นสุดโครงการ และสภาพสายทางโดยทั่วไป รวมจำนวนไม่น้อยกว่า 3 รูป

6.2 เส้นทางที่มีความยาวมากกว่า 1.00 กม.ขึ้นไป ให้แนบภาพถ่ายให้แนบภาพถ่ายจุดเริ่มต้นโครงการ จุดสิ้นสุดโครงการ และสภาพทั่วไปทุกช่วง กม. อย่างน้อย กม.ละ 1 รูป

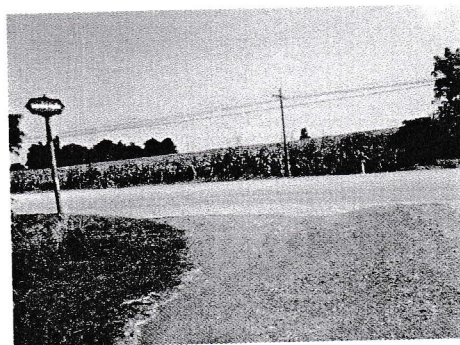
รูปถ่ายถนนชัยภูมิ - หนองใหญ่ 2




กม.0+000
(จุดเริ่มต้นโครง)



กม.1+246



กม.2+493
(จุดสิ้นสุดโครงการ)

(ลงชื่อ)..........ผู้ให้ข้อมูลสายทางของ อปท.

(นายสมทรง ช้างชนะ)

นายกองค์การบริหารส่วนตำบลนาโสม

หนังสือรับรองแนวเขตทางสาธารณประโยชน์

พื้นที่หน่วยงาน องค์การบริหารส่วนตำบลนาโสม ได้ดำเนินการก่อสร้างเส้นทางในเขตพื้นที่ตำบล นาโสม อำเภอ ชัยบาดาล จังหวัด ลพบุรี ตามรายละเอียดดังนี้
 หน่วยงาน องค์การบริหารส่วนตำบลนาโสม
 วันที่ เดือน ตุลาคม พ.ศ. 2555

ลำดับ ที่	ชื่อสายทาง	ระยะทาง (กม.)	ผิวจราจรกว้าง (ม.)				รัศมีเขตทาง จาก ศูนย์กลาง ถนน (ม.)	เขต ทาง กว้าง (ม.)	หมายเหตุ
			คสล.	ลาดยาง	หิน คลุก	ทางเท้า ไหล่ทาง			
1	ขี้บุงเหลื่อม - หนองใหญ่ 2	2+493	4.00	-	6.00	-	3.00	6.00	

ข้า นายสมทรง ช้างชนะ ตำแหน่ง นายกองตรีบริหารส่วนตำบลนาโสม ขอรับรองว่าเส้นทางสายดังกล่าวข้างต้นได้ใช้เป็นทางสาธารณประโยชน์ และ
 มให้ดำเนินการขอลงทะเบียนเป็นเส้นทางหลวงท้องถิ่นต่อไป

(ลงชื่อ)  (นายสมทรง ช้างชนะ)
 (ตำแหน่ง) นายกองตรีบริหารส่วนตำบลนาโสม

